

ETH LOGISTIK KOLLOQUIUM 2017



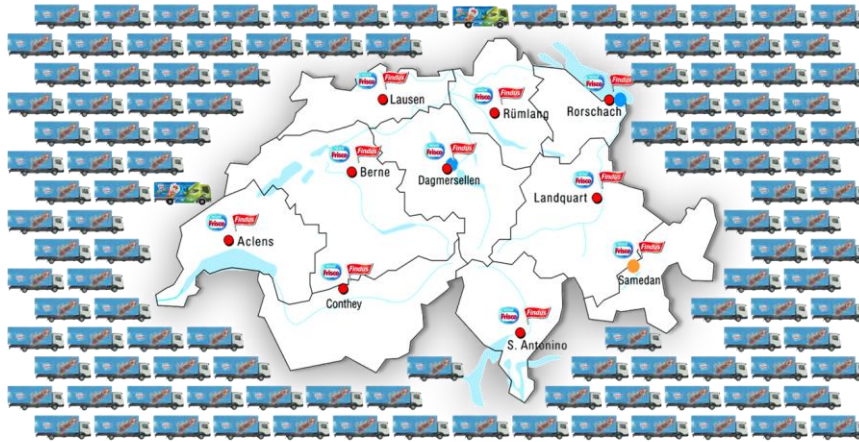
«WIE KOMMT DIE RAKETE IN DIE BADI?»

Joachim Haan
Head of Operations & Distribution
Froneri Switzerland SA, Goldach



TK Logistik als ein strategischer Pfeiler

- Grösstes TK Feinverteilungsnetz der Schweiz
- Kostenoptimales Netzwerk, Mehrwertlösungen Glacé und Tiefkühlprodukte



>20`000 Verkaufsstellen
>650`000 Bestellungen/Jahr
52`000 Tonnen (inkl. Export)
3`168`540 Kilometer

9 Regionale VZ
1 Kopfstation
2 Zentrallager
150 LKW



› Kundendienst
› EDI, Telesales



› Kommissionierung
› Nach Kunde/Route



› Lieferung
› In die Zelle/Truhe



› Einräumung
› Volllogistik



› Visibilität
› Truhenservice

Wir schaffen Mehrwert auf der letzten Meile

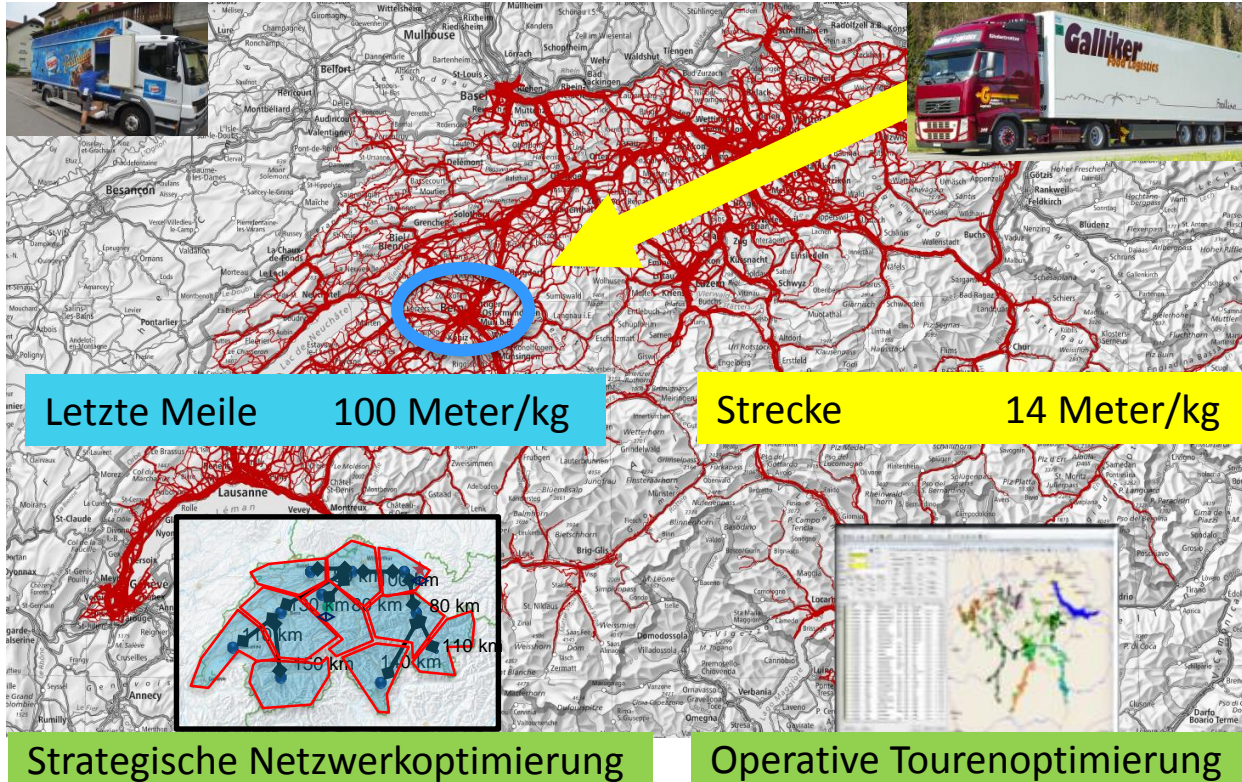
Impuls-Geschäft ist der Benchmark für

- Qualität
- Verfügbarkeit
- Sichtbarkeit

unserer Produkte und Marken



Wir halten die letzte Meile kurz. Durch Verdichtung von Netzwerk und Touren.



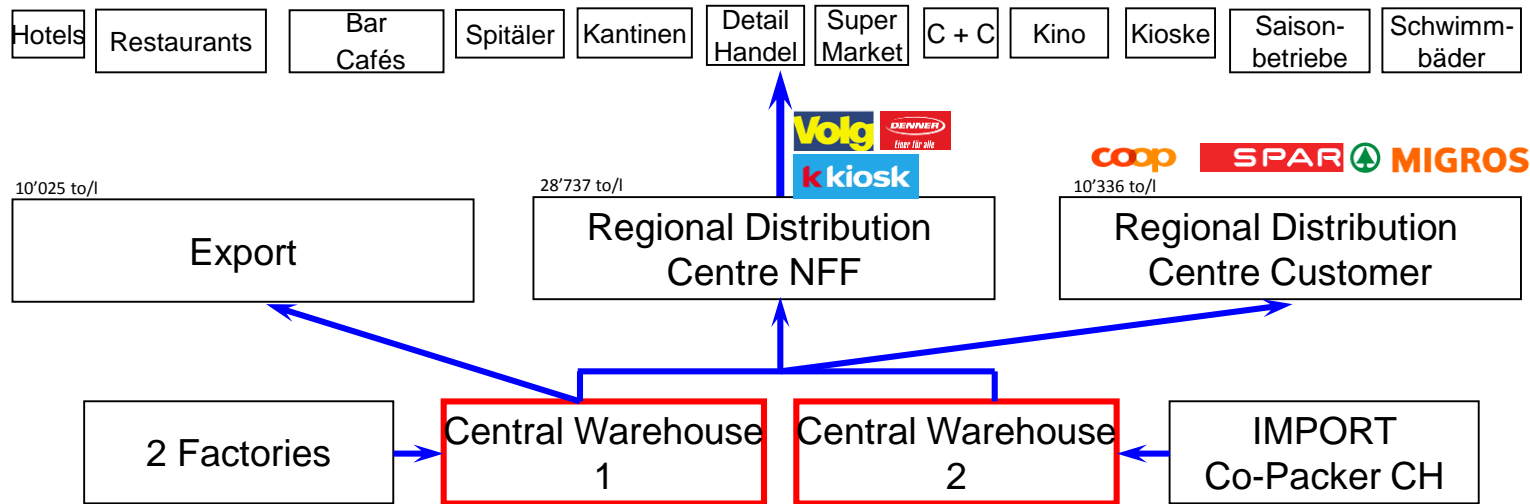
Eigene LKW: Von Verteilzentrum zum Kunde
Beispiel: Bern
6.9 km pro Lieferung, 9-Pal LKW, 67.3 kg Drop
Auslastung <50%

Extern: Zentrallager zu Verteilzentrum
Beispiel: Rorschach – Bern

- 221 km, 33-Pal LKW, 15.5 Tonnen Drop
- Froneri Auslastung >97%
- Strecke vermarktet durch Partner



Direktbelieferung für alle Kundenkanäle. Für Grosskunden inklusive Mitbewerber.



Wir sichern Warenverfügbarkeit am POS



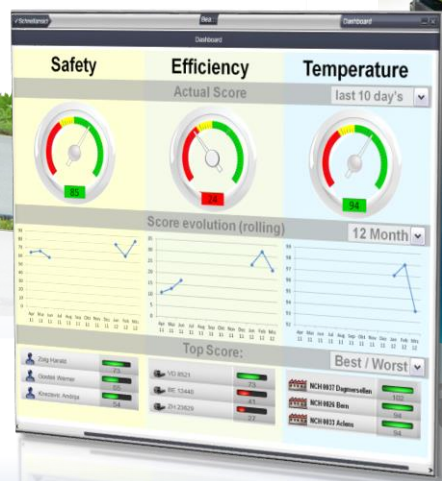
Hohe Warenverfügbarkeit für unsere Kunden

- Heisser Sommer 2015
 - Case Fill Rate bei 99.78%
 - Volumenwachstum +3%



Detailliertes Transportmanagement für Service und Kosten.

Tourenoptimierung, Telematik für Temperaturkontrolle, Safe Driving, Eco Driving



Service für POS Materialien: Mehrwert für den Abverkauf unserer Kunden

- Handling von Truhen und Verkaufsgeräten
- Platzierung von POS Material
- Sommer/Winter Layout Wechsel
 - 2'500+ POS von Key Accounts
 - 1'000+ unabhängige Out-Of-Home



Wir arbeiten ständig an sicheren & effektiven Prozessen

Kontinuierliche Verbesserung im Team

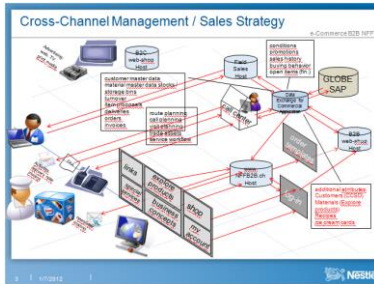
ECO-Driving Bericht

Anfangdatum: 30/11/2015 00:00
Enddatum: 30/11/2015 23:59

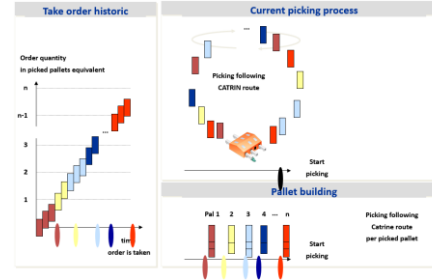
Ziele	Gruppen	Bewertung	Strecke	Optimaler Drehzahlbereich	Überdreh	Höchstgeschwindigkeit	Leerlauf	Leertakt
79	Ganze Flotte CH	95	7983	93.9	0	97.2	1.8	
77	CH 0024 Slaad	90	517	94.1	0	98.9	0.4	
73	CH 0025 Rümbling	90	1304	94.1	0	98.2	0.4	
82	CH 0026 Bern	90	1006	92.6	0	96.2	0.8	
88	CH 0027 Dagmersellen	90	1009	94.9	0	97.6	0.6	
77	CH 0028 Cornthey	90	693	94	0	95.5	0.7	
76	CH 0029 S. Arzenow	90	525	95	0	95.2	1.5	
76	CH 0030 Lausen	90	998	94.8	0	45.7	1.5	
73	CH 0031 Landquart	91	523	93.2	0	42.7	1.3	
73	CH 0032 Chamaden	91	144	95.9	0	61.1	0.0	
82	CH 0033 Aclens	90	1275	94.5	0	69.9	0.1	

BEST DAY EVER!

Order Management



Touren & Arbeitsplanung



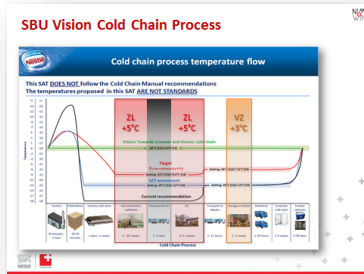
Arbeitssicherheit



Wir stellen die Tiefkühlkette sicher

Volle Transparenz der Temperaturen von Produktion bis in die Truhe

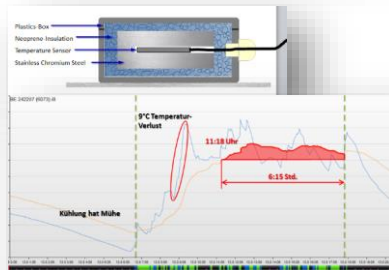
- Ganze TK-Kette & Netzwerk



- Telematik Tracking

Firma	Temperaturerreichung		Fehlerrate		Fehlerrate		Fehlerrate		Fehlerrate		Fehlerrate	
	Prozent Temp. unterhalb 18°C innerhalb des Standards (über 1000)	Prozent Temp. unterhalb 18°C innerhalb des Standards (unter 1000)	Prozent Temp. unterhalb 18°C innerhalb des Standards (über 1000)	Prozent Temp. unterhalb 18°C innerhalb des Standards (unter 1000)	Prozent Temp. unterhalb 18°C innerhalb des Standards (über 1000)	Prozent Temp. unterhalb 18°C innerhalb des Standards (unter 1000)	Prozent Temp. unterhalb 18°C innerhalb des Standards (über 1000)	Prozent Temp. unterhalb 18°C innerhalb des Standards (unter 1000)	Prozent Temp. unterhalb 18°C innerhalb des Standards (über 1000)	Prozent Temp. unterhalb 18°C innerhalb des Standards (unter 1000)	Prozent Temp. unterhalb 18°C innerhalb des Standards (über 1000)	
Con-0024 Breda	99,97%	99,97%	0,00%	0,00%	0,00%	0,00%	0,00%	0,00%	0,00%	0,00%	0,00%	
Con-0025 Romberg	114,81%	99,97%	0,00%	0,00%	0,00%	0,00%	0,00%	0,00%	0,00%	0,00%	0,00%	
Con-0026 Breda	99,49%	99,97%	0,00%	0,00%	0,00%	0,00%	0,00%	0,00%	0,00%	0,00%	0,00%	
Con-0027 Tugayevskaya	97,46%	99,97%	0,00%	0,00%	0,00%	0,00%	0,00%	0,00%	0,00%	0,00%	0,00%	
Con-0028 Conifera	93,46%	99,97%	0,00%	0,00%	0,00%	0,00%	0,00%	0,00%	0,00%	0,00%	0,00%	
Con-0029 S. Antares	49,89%	99,97%	0,00%	0,00%	0,00%	0,00%	0,00%	0,00%	0,00%	0,00%	0,00%	
Con-0030 Laxemar	73,37%	99,97%	0,00%	0,00%	0,00%	0,00%	0,00%	0,00%	0,00%	0,00%	0,00%	
Con-0031 Lumbarda	45,18%	99,97%	0,00%	0,00%	0,00%	0,00%	0,00%	0,00%	0,00%	0,00%	0,00%	
Con-0032 Barmann	13,27%	99,97%	0,00%	0,00%	0,00%	0,00%	0,00%	0,00%	0,00%	0,00%	0,00%	
Con-0033 Acoma	74,89%	99,97%	0,00%	0,00%	0,00%	0,00%	0,00%	0,00%	0,00%	0,00%	0,00%	

- Einflussfaktoren verstehen



- POS Checks und Support



Wir reduzieren aktiv Transportkosten und CO2

- Tourenoptimierung



- Fahrverhalten



- Bahntransport >20%



- 2 Elektrische LKW

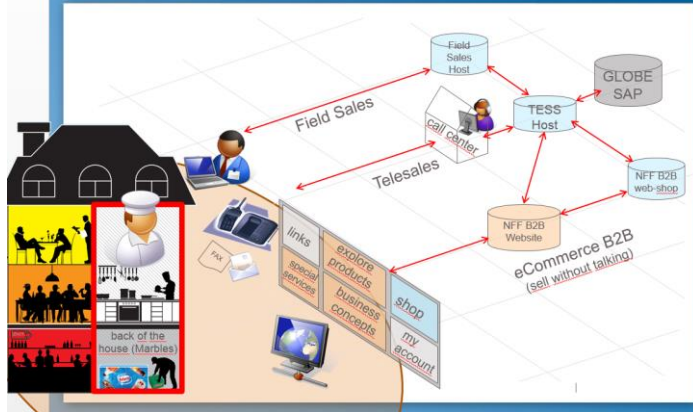


Ab Mai 17: Biogas LKW



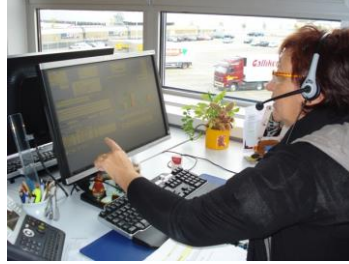
Unser Kapital ist eine grosse Zahl persönlicher Kundenbeziehungen...

Cross-Channel Management / Sales Strategy



ERP SAP und Applikationen

- Telesales
- E-Commerce
- Mobile Sales Apps



..und ein cooles Team, das unsere Kunden und das Geschäft mit Glacé & Tiefkühlprodukten kennt.



Danke für Ihre Aufmerksamkeit!

