

Programm

Projekt

- Allgemein
- ARGE KWL
- Staumauer
- Triebwasserweg
- Kavernen

Logistik

- Bauseilbahnen
- Betonproduktion

Ausblick



Copyright
AREG KWL 2013
www.argekwl.ch

Pumpspeicherwerk Limmern GL
Logistik Extrem, Bauplatz im Hochgebirge

Programm

Projekt

- Allgemein
- ARGE KWL
- Staumauer
- Triebwasserweg
- Kavernen

Logistik

- Bauseilbahnen
- Betonproduktion

Ausblick

Copyright
AREG KWL 2013
www.argekwil.ch

Ausflug in eine spezielle Welt

Projektübersicht

- Allgemein
- ARGE KWL
- Staumauer
- Wasserschloss
- Kavernen

Logistik

- Bauseilbahnen
- Betonproduktion

Ausblick



Projektgebiet

Programm

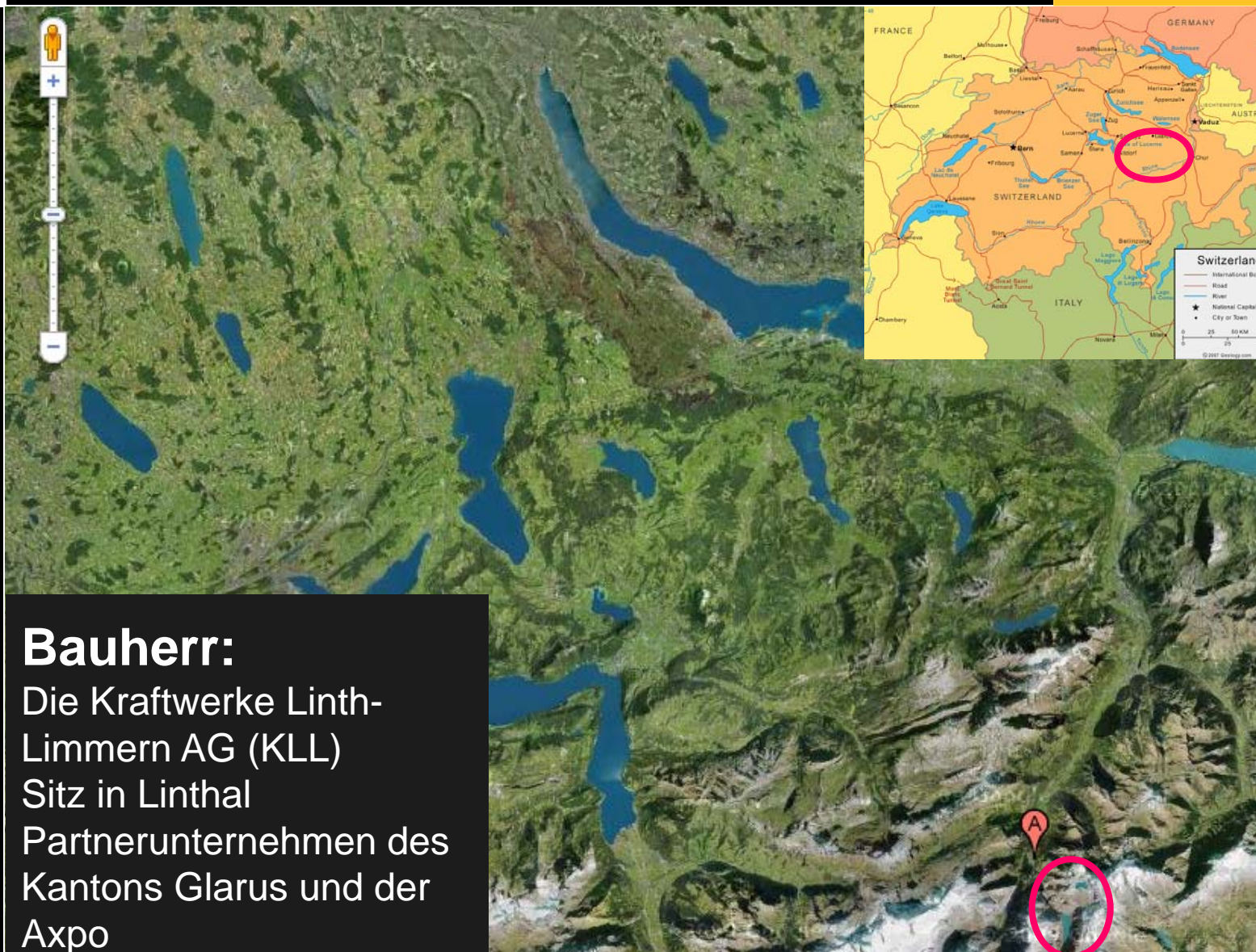
Projekt

- Allgemein
- ARGE KWL
- Staumauer
- Triebwasserweg
- Kavernen

Logistik

- Bauseilbahnen
- Betonproduktion

Ausblick



Bauherr:

Die Kraftwerke Linth-
Limmern AG (KLL)
Sitz in Linthal
Partnerunternehmen des
Kantons Glarus und der
Axpo

Projektübersicht

Programm

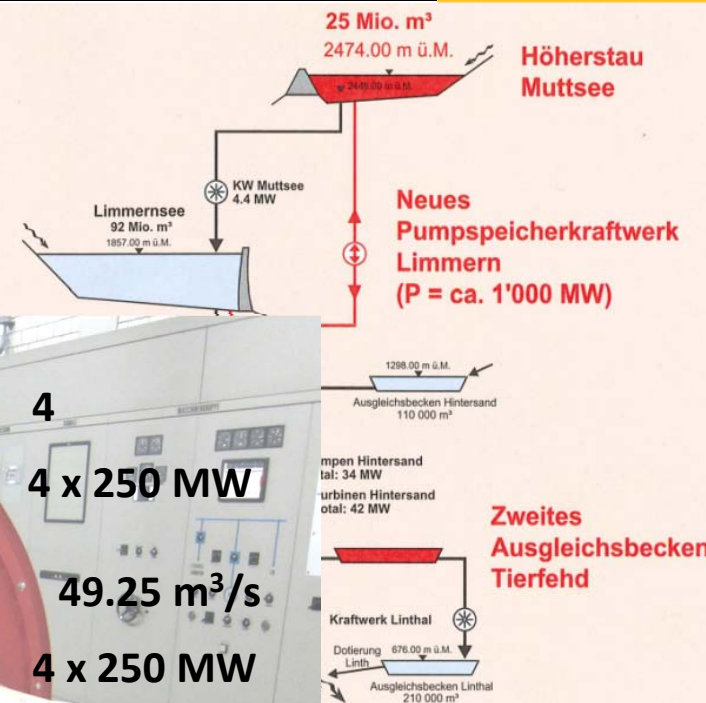
Projekt

- Allgemein
- ARGE KWL
- Staumauer
- Triebwasserweg
- Kavernen

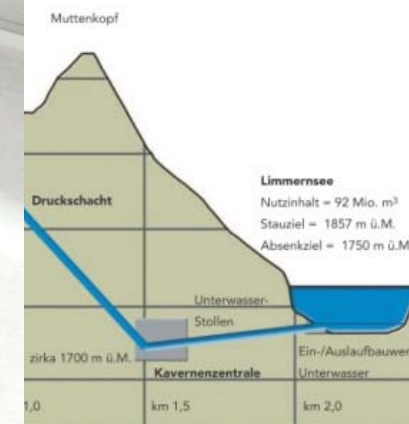
Logistik

- Bauseilbahnen
- Betonproduktion

Ausblick



- Anzahl der installierten Maschinen **4**
- Installierte Leistung im Turbinenbetrieb **4 x 250 MW**
Auslegungsdurchfluss pro Turbine, Turbinenbetrieb, **49.25 m³/s**
- Installierte Leistung im Pumpbetrieb **4 x 250 MW**
Auslegungsdurchfluss pro Turbine, Pumpbetrieb, **36.12 m³/s**
- maximale Fallhöhe KW Limmern, **709 m**
- minimale Fallhöhe KW Limmern, **560 m**



Programm

Projekt

- Allgemein
- ARGE KWL
- Staumauer
- Triebwasserweg
- Kavernen

Logistik

- Bauseilbahnen
- Betonproduktion

Ausblick

Copyright
AREG KWL 2013
www.argekwl.ch

ARGE KRAFTWERK
LIMMERN



TONEATTI

Programm

Projekt

- Allgemein
- ARGE KWL
- Staumauer
- Triebwasserweg
- Kavernen

Logistik

- Bauseilbahnen
- Betonproduktion

Ausblick

Copyright
AREG KWL 2013
www.argekwl.ch

ARGE KRAFTWERK
LIMMERN

• Marti-Gruppe:



- Marti Tunnelbau AG, Moosseedorf



- Marti AG, Bauunternehmung, Zürich



- Marti Technik AG, Moosseedorf

• Toneatti AG, Bilten

TONEATTI

Programm

Projekt

- Allgemein
- ARGE KWL
- Staumauer
- Triebwasserweg
- Kavernen

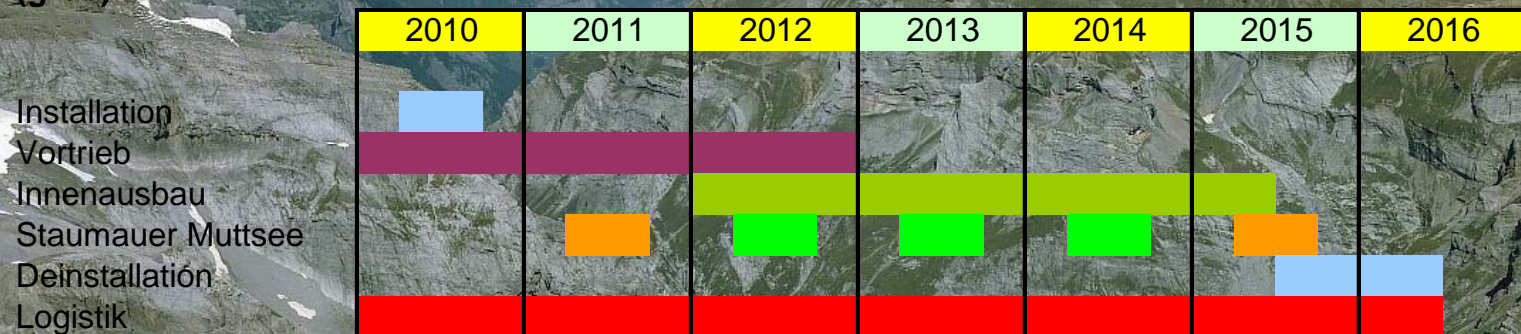
Logistik

- Bauseilbahnen
- Betonproduktion

Ausblick

Copyright
AREG KWL 2013
www.argekwl.ch

Bauprogramm (grob)



Programm

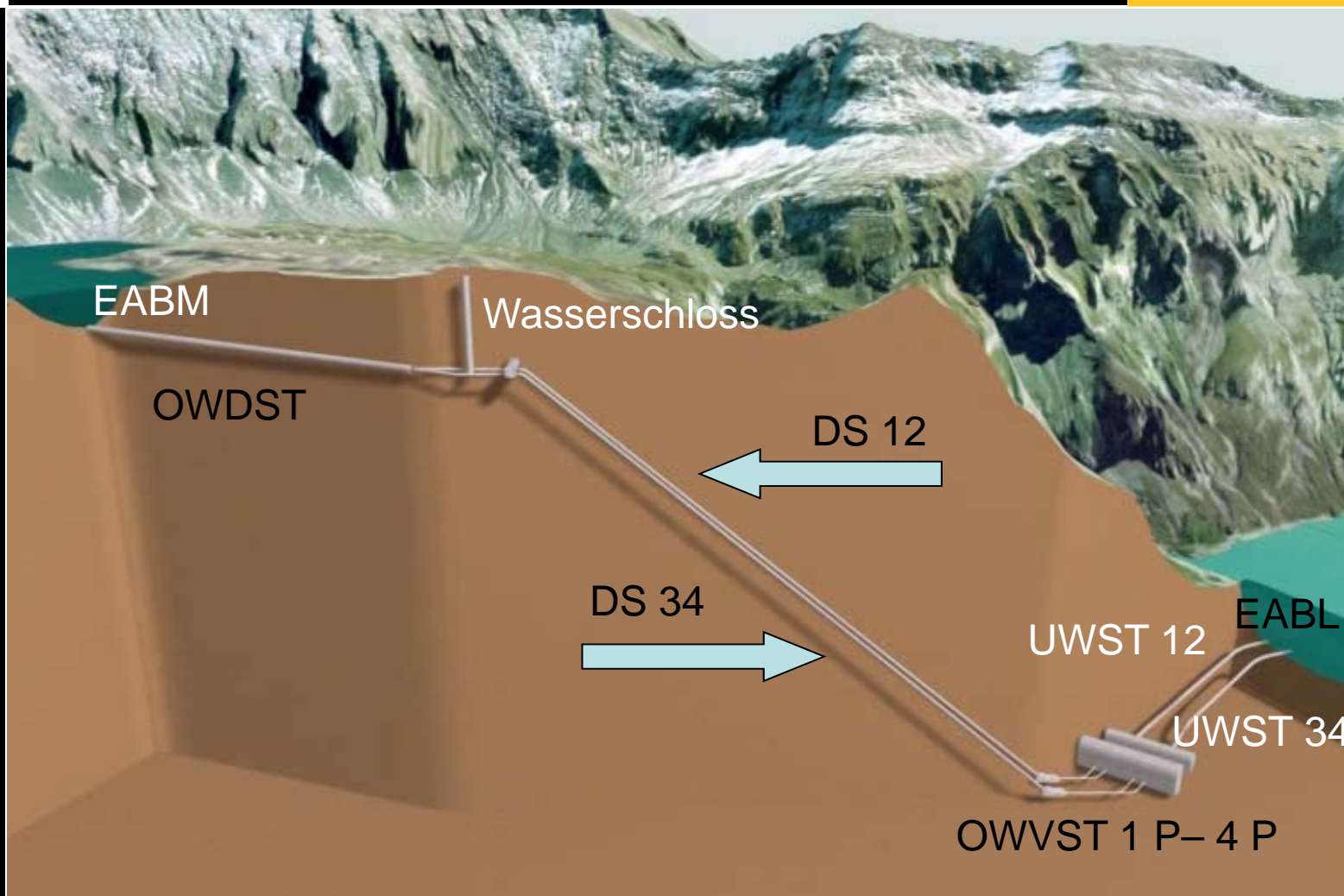
Projekt

- Allgemein
- ARGE KWL
- Staumauer
- Triebwasserweg
- Kavernen

Logistik

- Bauseilbahnen
- Betonproduktion

Ausblick



Stauanlage MS (Sommerbaustelle)

Programm

Projekt

- Allgemein
- ARGE KWL
- Staumauer
- Triebwasserweg
- Kavernen

Logistik

- Bauseilbahnen
- Betonproduktion

Ausblick

Copyright
AREG KWL 2013
www.argekwil.ch



Stauanlage MS

Programm

Projekt

- Allgemein
- ARGE KWL
- Staumauer
- Triebwasserweg
- Kavernen

Logistik

- Bauseilbahnen
- Betonproduktion

Ausblick



Staumauer:

Länge: 1'035m

Höhe: variabel, max. 36m

Blöcke: 69St.

Etappen: 554St.

Betonvolumen: 225'000m³

Grösste Tagesetappe: 2'100m³

Grösste Wochenetappe: 6'050m³

Stauanlage MS

Programm

Projekt

- Allgemein
- ARGE KWL
- Staumauer
- Triebwasserweg
- Kavernen

Logistik

- Bauseilbahnen
- Betonproduktion

Ausblick

Copyright
AREG KWL 2013
www.argekwl.ch



Stauanlage MS

Programm

Projekt

- Allgemein
- ARGE KWL
- Staumauer
- Triebwasserweg
- Kavernen

Logistik

- Bauseilbahnen
- Betonproduktion

Ausblick

Copyright
AREG KWL 2013
www.argekwl.ch



Programm

Projekt

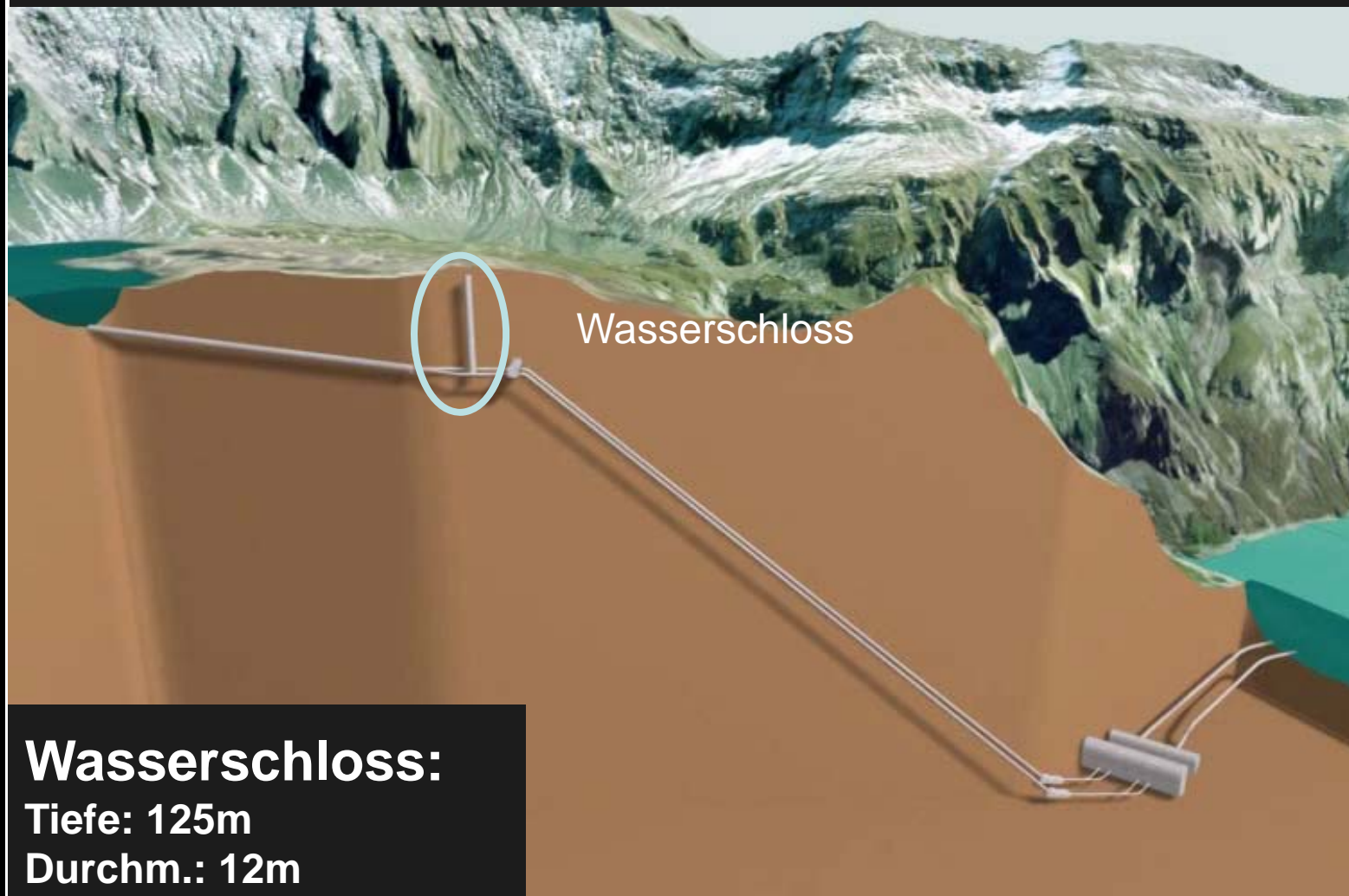
- Allgemein
- ARGE KWL
- Staumauer
- Triebwasserweg
- Kavernen

Logistik

- Bauseilbahnen
- Betonproduktion

Ausblick

Copyright
AREG KWL 2013
www.argekwl.ch



Wasserschloss:

Tiefe: 125m

Durchm.: 12m

Programm

Projekt

- Allgemein
- ARGE KWL
- Staumauer
- Triebwasserweg
- Kavernen

Logistik

- Bauseilbahnen
- Betonproduktion

Ausblick

Copyright
AREG KWL 2013
www.argekwl.ch



Programm

Projekt

- Allgemein
- ARGE KWL
- Staumauer
- Triebwasserweg
- Kavernen

Logistik

- Bauseilbahnen
- Betonproduktion

Ausblick

Copyright
AREG KWL 2013
www.argekwl.ch



Wasserschloss

Programm

Projekt

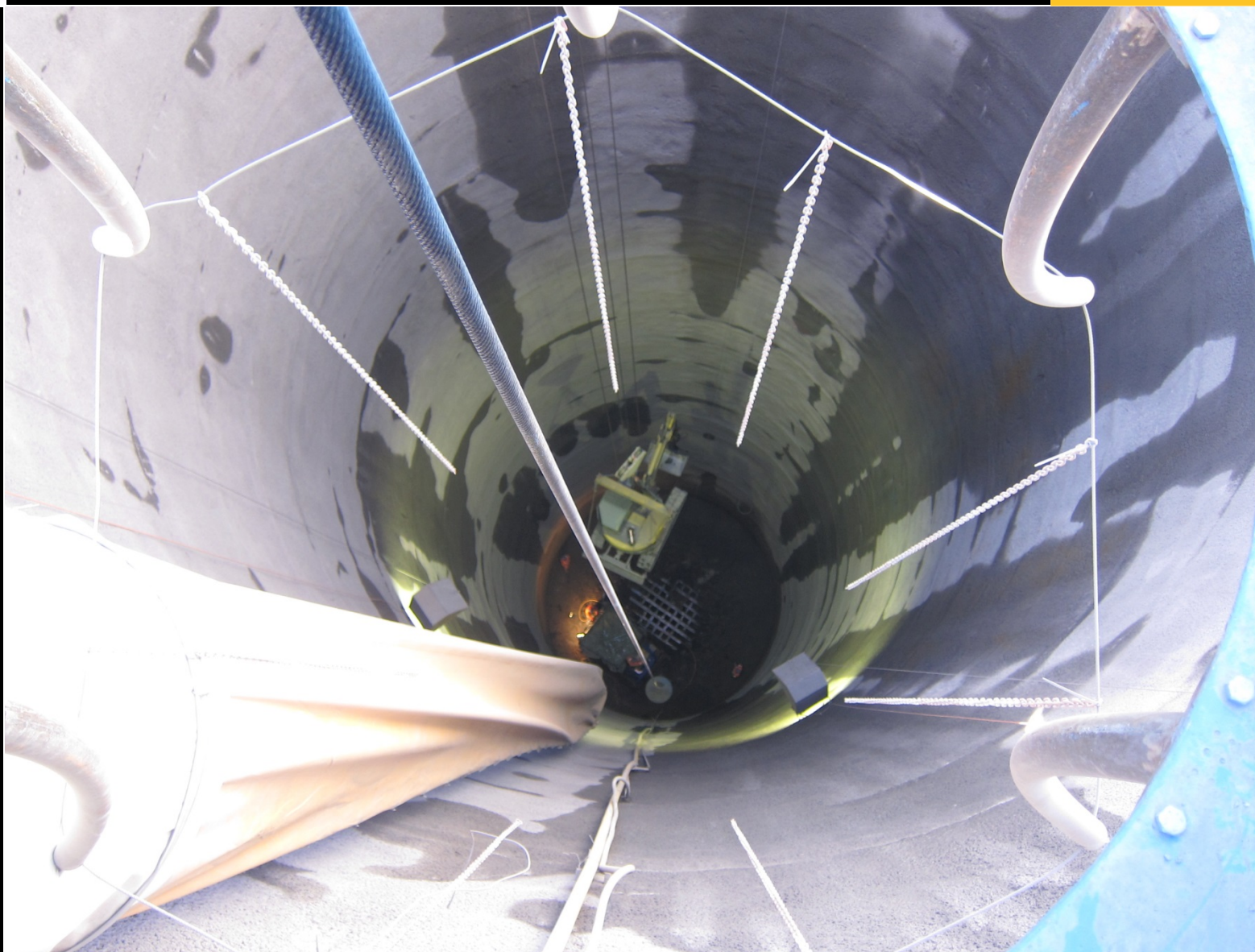
- Allgemein
- ARGE KWL
- Staumauer
- Triebwasserweg
- Kavernen

Logistik

- Bauseilbahnen
- Betonproduktion

Ausblick

Copyright
AREG KWL 2013
www.argekwil.ch



Wasserschloss Innenausbau

Programm

Projekt

- Allgemein
- ARGE KWL
- Staumauer
- Triebwasserweg
- Kavernen

Logistik

- Bauseilbahnen
- Betonproduktion

Ausblick



Gleitschalung:
kein Stopp (ca. 4Wo)
kontinuierl. Versorgung
Leistung 6m/Tag

Programm

Projekt

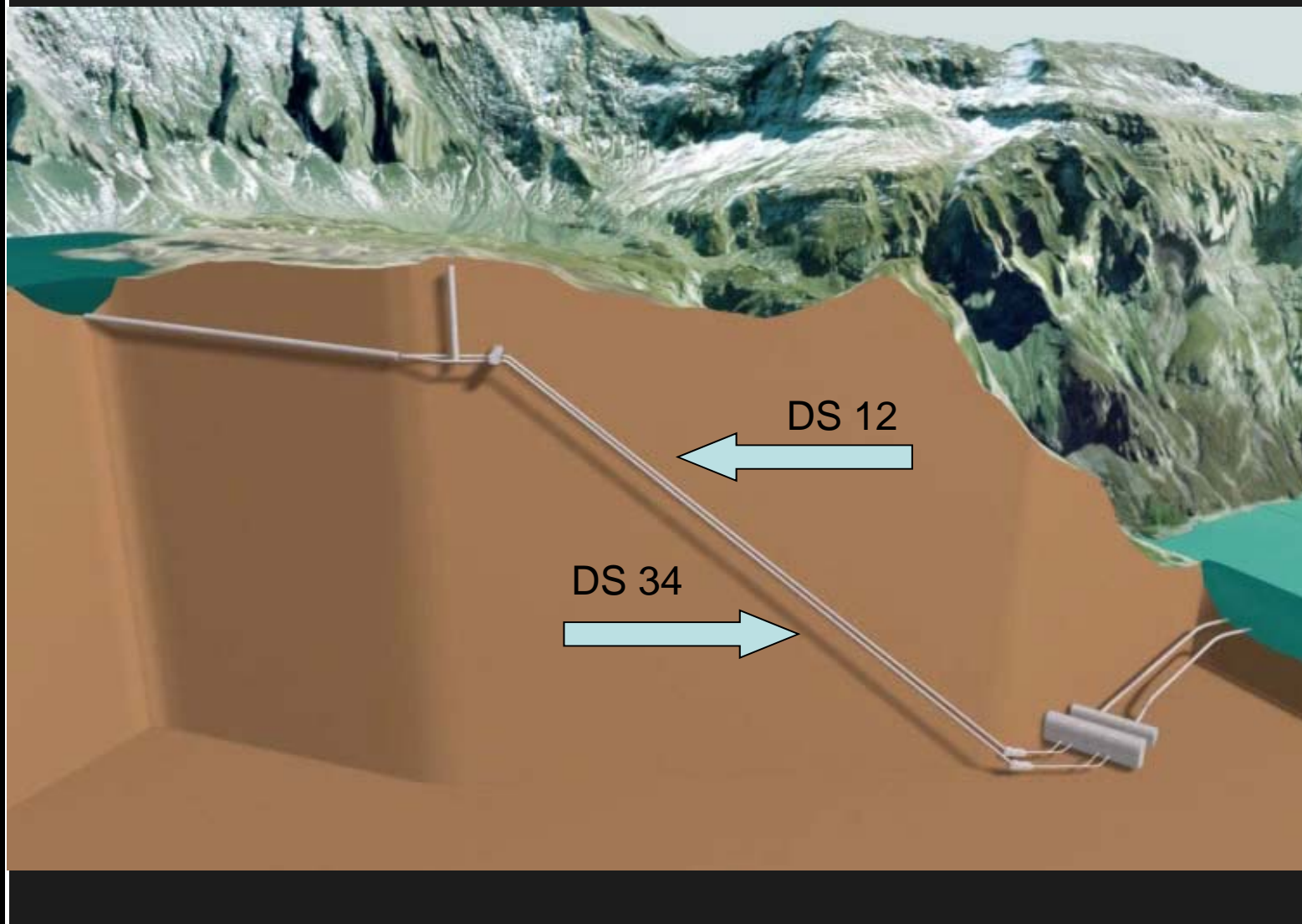
- Allgemein
- ARGE KWL
- Staumauer
- Triebwasserweg
- Kavernen

Logistik

- Bauseilbahnen
- Betonproduktion

Ausblick

Copyright
AREG KWL 2013
www.argekwl.ch



Programm

Projekt

- Allgemein
- ARGE KWL
- Staumauer
- Triebwasserweg
- Kavernen

Logistik

- Bauseilbahnen
- Betonproduktion

Ausblick

Copyright
AREG KWL 2013
www.argekwl.ch

TBM-Daten:

Durchmesser: 5.20m
Antriebsleistung: 2'205kW
Gesamtleistung: 3'130kW
Drehzahl: max. 10U/min
Vortriebskraft: 13'428kN
Gesamtlänge: 125m
Gewicht: 800to
Vortrieb bester Tag: 30m
von unten nach oben
42° Steigung



Programm

Projekt

- Allgemein
- ARGE KWL
- Staumauer
- Triebwasserweg
- Kavernen

Logistik

- Bauseilbahnen
- Betonproduktion

Ausblick

Copyright
AREG KWL 2013
www.argekwl.ch



Programm

Projekt

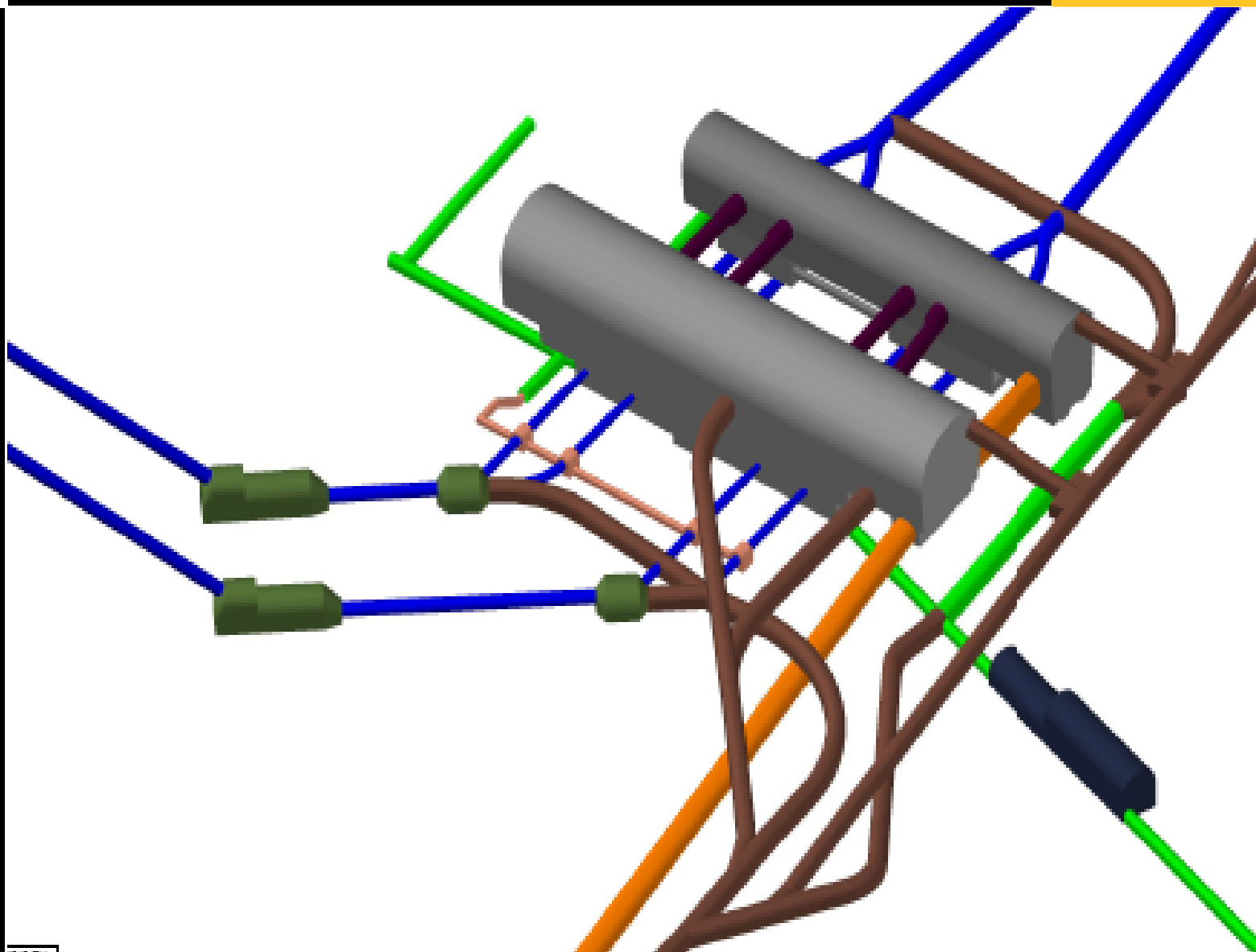
- Allgemein
- ARGE KWL
- Staumauer
- Triebwasserweg
- Kavernen

Logistik

- Bauseilbahnen
- Betonproduktion

Ausblick

Copyright
AREG KWL 2013
www.argekwl.ch



Maschinen- und Trafokaverne

Programm

Projekt

- Allgemein
- ARGE KWL
- Staumauer
- Triebwasserweg
- Kavernen

Logistik

- Bauseilbahnen
- Betonproduktion

Ausblick

Copyright
AREG KWL 2013
www.argekw.ch

