

Glatz

Von der Sonne empfohlen

Sonnenschirm-Logistik für Europa

Sperr- und Schwergut – auch in Kleinmengen

Sonnenschirm-Logistik für Europa

- Glatz AG
Geschichte, Sortiment, Märkte
- Warenfluss
Logistikwege, Mengen
- Herausforderung
- Lösungsansätze

Glatz
Von der Sonne empfohlen



Sonnenschirm-Logistik für Europa

- Glatz AG
Geschichte, Sortiment, Märkte
- Warenfluss
Logistikwege, Mengen
- Herausforderung
- Lösungsansätze

Glatz
Von der Sonne empfohlen



Geschichte

Glatz
Von der Sonne empfohlen

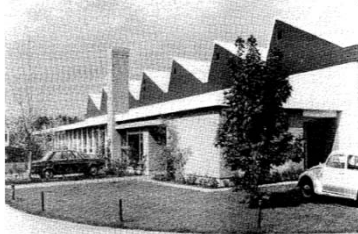
Seit 1895



Glatz
AG

Glatz

Von der Sonne empfohlen



Glatz
Von der Sonne empfohlen

Geschichte

- 1895 Gründung durch Albert Glatz - Lätsch
Rheinstrasse 12, Frauenfeld
- 1927 Bezug Schlossmühle
Haus Friedheim, Frauenfeld
- 1967 Neubau Neuhofstrasse
Neuhofstrasse 12, Frauenfeld
- 2006 Zusätzliche Produktionshalle
Hummelstrasse 12a, Frauenfeld



Glatz
Von der Sonne empfohlen

Kurzportrait

	Heute
Mitarbeiter	ca. 80 (Saison abhängig)
Umsatz	CHF 40 Mio.
Produktion	Custom Made und Grossschirme in der Schweiz Handelsprodukte aus Joint-Venture in China Zubehör von Key Supplier in Osteuropa
Einsatzgebiet Nutzen	Sonnen- und Wetterschutz mit UV-Protektion 50+, für Gartensitzplätze und Terrassen. Outdoor-Konzepte für Gastronomie und Hotels
Vertrieb	Weltweit, Schwergewicht Europa
Innovation	Sonnenschirme: Vollsortiment für private und kommerzielle Kunden

Glatz
Von der Sonne empfohlen



Sortiment

Glatz
Von der Sonne empfohlen

Sortimentsstruktur „Gartenschirme“



Alexo



**Alu-Twist
Alu-Push
Alu-Style**



**Piazzino
Teakwood**



Fortino / Fortero

Glatz
Von der Sonne empfohlen

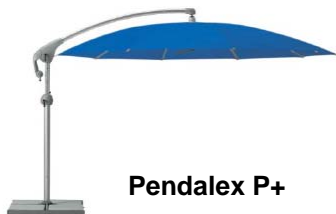
Sortimentsstruktur „Freiarmschirme“



Sunwing C+



Sombrano



Pendalex P+



Pendalex V+

Glatz
Von der Sonne empfohlen

Sortimentsstruktur „Grossschirme“



Castello M4



Palazzo M8



Palazzo M16



Ambiente

Glatz
Von der Sonne empfohlen

Sunwing C+



Mastprofil



Betonsocket 90 kg,
Standrohr



Granitsocket 90 kg,
Standrohr



Rollensocket 100 kg
mit Standrohr



Socket 120 kg
mit Standrohr und Platten



Bodenhülse,
Übergangrohr



Mauerkonsole
Ausladung von 480 mm,
Standrohr



Schutzhülle mit Stab und
Reißverschluss



Osyrien Akku-Licht

Glatz
Von der Sonne empfohlen

Palazzo M8



Mastprofil

Socket 230 kg
(4 Betonelemente),
Socket 430 kg
(8 Betonelemente),
Standrohr

Socket 580 kg
(12 Betonelemente),
Standrohr

Bodenhülse,
Standrohr mit
Zentrierkeil

Bodenhülse,
Aufstellscharnier

Montageplatte,
Standrohr

Montageplatte,
Aufstellscharnier

Beispiel:
Montageplatte speziell
für Aufbauhöhe 150 –
350 mm, Standrohr

Schutzhülle



Regenrinne aus beid-
seitig PVC-beschichte-
tem Polyestergerewebe

Vorhang

Steuerschrank,
Motorantrieb, Schlüs-
selschalter

Steuerschrank, Motor-
antrieb, Windwächter,
Schlüsselschalter

Fenstersteuerung,
Schlüsselschalter

Elektro-Kit

Beleuchtung

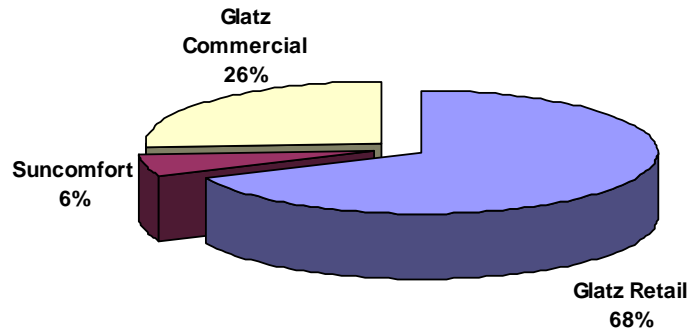
Heizstrahler Einheit
max. 4 Stück pro
Schirm

Glatz
Von der Sonne empfohlen

Märkte

Glatz
Von der Sonne empfohlen

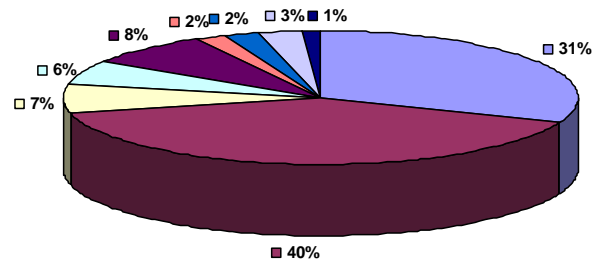
Vertriebsstruktur Glatz AG



Umsatz

Glatz
Von der Sonne empfohlen

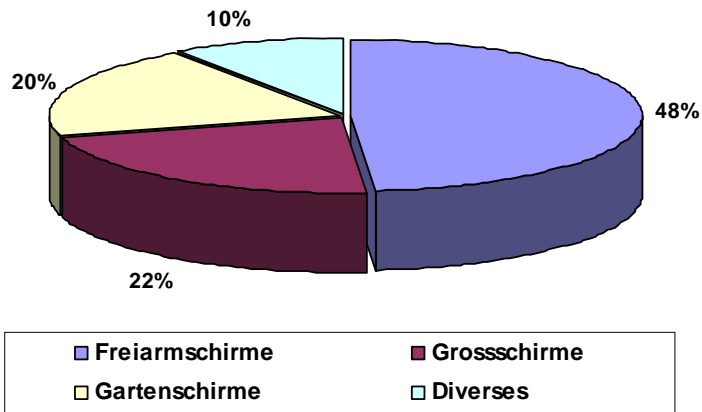
Vertriebsstruktur Glatz AG



■ Schweiz	■ Deutschland	□ Österreich
□ BeNeLux	■ Frankreich	■ England
■ Italien	□ Rest Europa	■ Rest Welt

Glatz
Von der Sonne empfohlen

Vertriebsstruktur Glatz AG



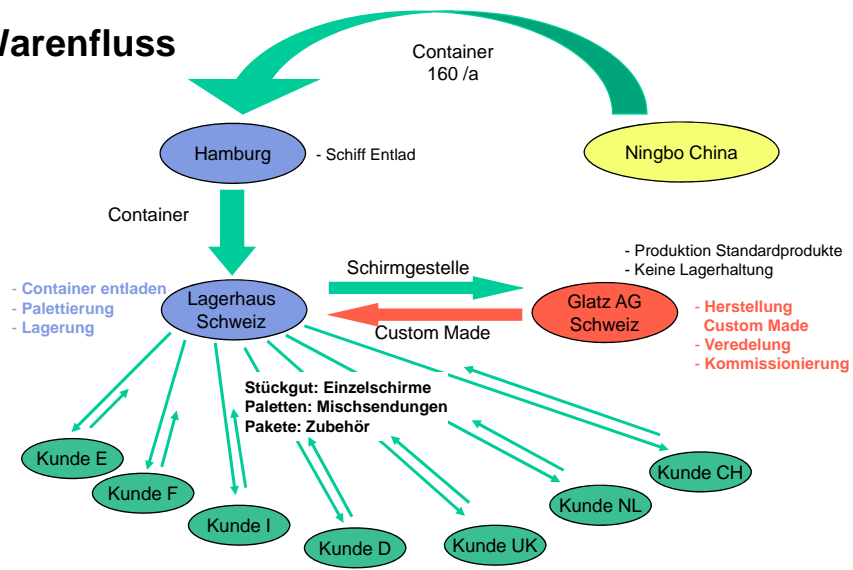
Glatz
Von der Sonne empfohlen

Sonnenschirm-Logistik für Europa

- Glatz AG
Geschichte, Sortiment, Märkte
- ◻ • Warenfluss
Logistikwege, Mengen
- Herausforderung
- Lösungsansätze

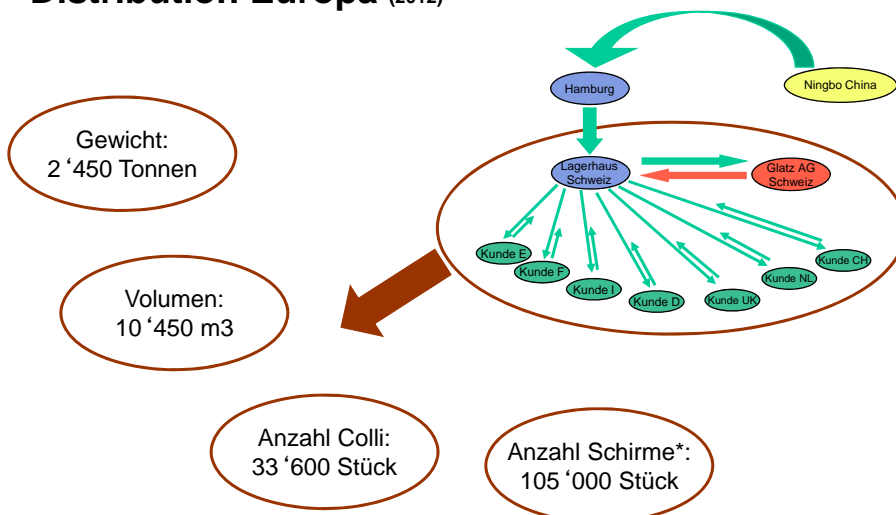
Glatz
Von der Sonne empfohlen

Warenfluss



Glatz
Von der Sonne empfohlen

Distribution Europa (2012)

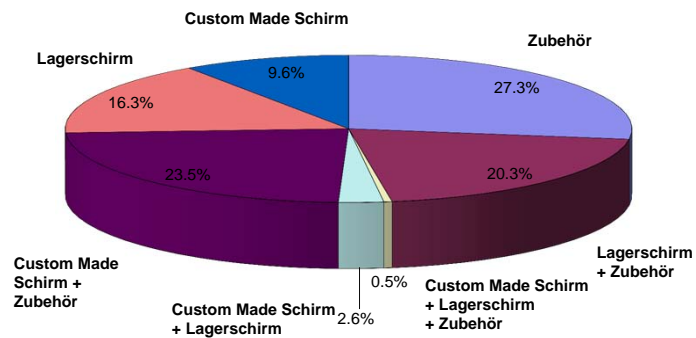


* Ohne Zubehör

Glatz
Von der Sonne empfohlen

Produktmix in der Auslieferung

Lieferprogramm: - Custom Made
- Lagerschirme; Handelsprodukte
- Zubehör



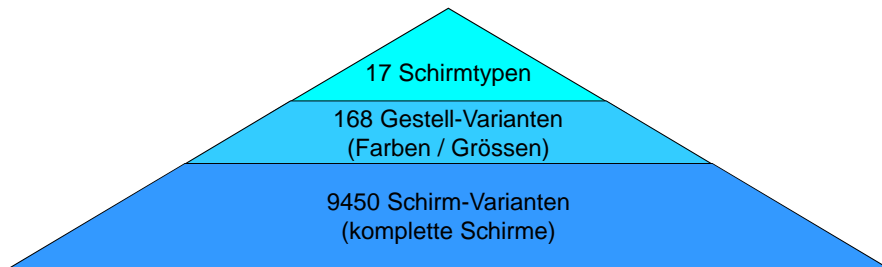
Glatz
Von der Sonne empfohlen

Sonnenschirm-Logistik für Europa

- Glatz AG
Geschichte, Sortiment, Märkte
- Warenfluss
Logistikwege, Mengen
- ▣ • Herausforderung
- Lösungsansätze

Glatz
Von der Sonne empfohlen

Produkt Vielfalt



Individualität wird gross geschrieben -
Schirme werden in der Regel einzeln ausgeliefert

Glatz
Von der Sonne empfohlen

Paketgrössen und Gewichte



Palazzo Grossschirme

Abmasse:
4.3-5.4 x 0.4 x 0.4
60 – 100kg

Glatz
Von der Sonne empfohlen

Paketgrößen und Gewichte



**Palazzo &
Gartenschirm**

Abmasse:

84kg & 16kg

Glatz
Von der Sonne empfohlen

Paketgrößen und Gewichte



**Sombrano
Gartenschirm**

Abmasse:

2.7 x 0.45 x 0.25

40kg

Glatz
Von der Sonne empfohlen

Paketgrößen und Gewichte



Sunwing C+ Gartenschirm

Abmasse:
2.0 x 0.35 x 0.2
16kg

Glatz
Von der Sonne empfohlen

Paketgrößen und Gewichte



Beton Sockel

8 Sockel mit einem
Gesamtgewicht von
720kg

Glatz
Von der Sonne empfohlen

Paketgrößen und Gewichte



Mischpalette

Betonsockel,
Stahlrahmen,
Bodenverankerungen,
Schirmadapter

235kg

Glatz
Von der Sonne empfohlen

Paketgrößen und Gewichte



Schirmsockel M4

Abmasse:
0.9 x 0.9 x 0.2
12kg

Glatz
Von der Sonne empfohlen

Herausforderungen in der Warenverteilung ⁽¹⁾

- 🚫 In der Regel gemischte Sendungen: Schirm und Zubehör
→ nicht stapelbar, nicht kombinierbar auf Gebinden
- 🚫 Keine Normpaletten für den Versand der Glatz Produkte
→ Schirme werden als Stückgut verschickt.
- 🚫 Grosse Anzahl an verschiedenen Packmassen:
Langgüter mit über 100kg bis Kleinpakete im „DHL-Format“
- 🚫 Verpackungen aus Karton können beim Umlad rasch beschädigt werden,
haben aber einen signifikanten Anteil an den Gestehungskosten bei kleineren
Produkten
- 🚫 Produkte in den LKW 's sehr beschränkt stapelbar
→ schlecht ausgenutzter Laderaum; viel Luft wird transportiert
- 🚫 Verpackungen nicht 'handy': lang, schwer und damit ungeeignet zum Tragen
→ aufwändiger Warenumschlag an den Hubs

Glatz
Von der Sonne empfohlen

Herausforderungen in der Warenverteilung ⁽²⁾

- 🚫 Anlieferung nicht an zentrale Logistikstandorte:
Direkte Belieferung der Endkunden in den Märkten
→ Noch mehr Einzelpakete in der Auslieferung
→ Verlängerung der Lieferzeit
- 🚫 Volumina nicht planbar: Oft kombinieren Verkaufspartner Custom Made Schirme
mit Lagerprodukten, welche immer sofort lieferbar sind.
- 🚫 Unterschiedliche Lieferfristen: Handelsprodukte, Quickship, Custom Made
- 🚫 Lange Transportstrecken mit Kleinstmengen (Einzelpakete)
→ Transportkosten haben substanziellen Anteil an den Gestehungskosten.
- 🚫 **Bereitschaft der Spediteure Langgüter und vor allem gemischte
Sendungen über bestehende Logistik-Netzwerke abzuwickeln**

Glatz
Von der Sonne empfohlen




Sonnenschirm-Logistik für Europa

- Glatz AG
Geschichte, Sortiment, Märkte
- Warenfluss
Logistikwege, Mengen
- Herausforderung

• Lösungsansätze

Glatz
Von der Sonne empfohlen

Optimierung der Warenverteilung ⁽¹⁾

-  Vereinheitlichung der Verpackungs- und Verladerrichtlinien entlang der Transportkette in Europa
 - Vorgaben, was z. B. auf Mischpaletten verladen werden kann
 - Intensive Schulung aller involvierten Logistikdienstleister
-  Optimierung der Verpackungsgrößen (ähnliche Größen angleichen) und Verstärkung der Verpackungen (Kantenschutz, Kantonqualität)
 - bessere Stapelbarkeit der Pakete, weitere Optimierung der Ladevolumina
-  Einfuhr in die Europäische Union mittels EU- Verzollung
 - Reduktion der durchschnittlichen Laufzeiten
 - Bündelung der Transportvolumina

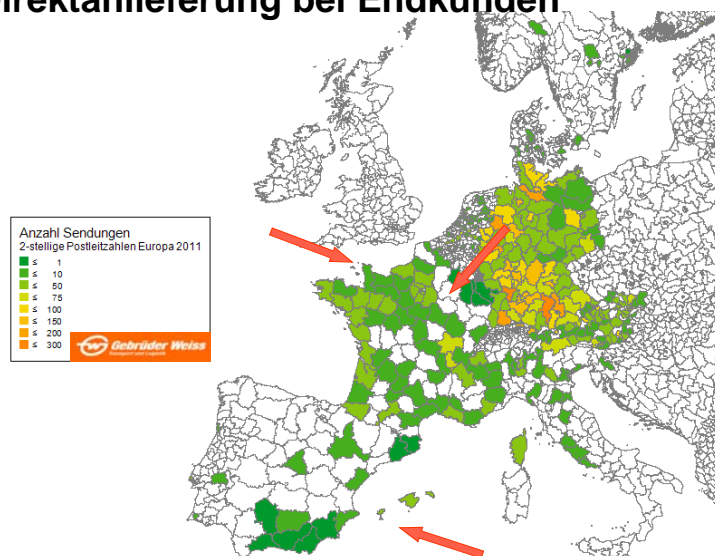
Glatz
Von der Sonne empfohlen

Optimierung der Warenverteilung (2)

- 🌐 Konzentration der Logistik-Dienstleister zur Optimierung von:
Laufzeiten, Lieferqualität, Transportkosten, Bereitschaft gesamtes Sortiment in die Europäischen Länder zu liefern
- 🌐 Reduktion von 7 Spediteuren auf 2 Logistik-Dienstleister
→ Sicherstellung dass die Langgüter mit maximal 1 Umlad zu den Glatz Kunden gelangen
→ Konstant hohe Qualität der Pakethandhabung Entlang der Transportwege
→ Erreichbarkeit aller EU Destinationen innerhalb der geforderten Lieferzeit von 96 Stunden oder weniger
→ Vermeiden von unnötigen Umschlägen (weniger Hubs)
- 🌐 Keine Direktlieferungen an Endkunden in Portugal, Spanien, Frankreich, England:
→ Stärkere Bündelung von Volumen auf den LKW möglich

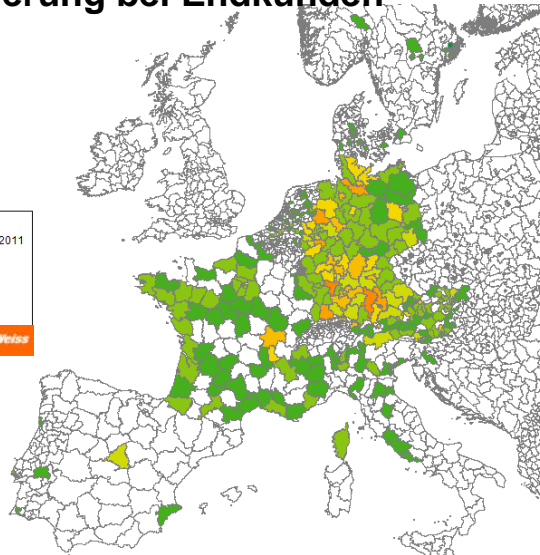
Glatz
Von der Sonne empfohlen

Direktanlieferung bei Endkunden



Glatz
Von der Sonne empfohlen

Direktanlieferung bei Endkunden



Glatz
Von der Sonne empfohlen

Optimierung der Warenverteilung ⁽³⁾

- Einfaches Kalkulationsschema für alle Länder mit einheitlicher Berechnung der Transportkosten, unabhängig der Produktbeschaffenheit wie Sockel oder Langgüter
→ Für jedes Land ist ein Volumen/kg Faktor berechnet worden.
- Logistik mit den Bezugsbedingungen koordinieren
→ Zum Beispiel: schwere Sockel in Mindestbezugsmengen nur mit Vororderlieferungen (grosse Volumina).
- Verschmelzung der Logistikkompetenz mit dem Verkaufsprogramms ist für Glatz einer der Schlüsselfaktoren:
→ Bildung von Sortimentsteilen, die jeweils auf bestimmte Kundensegmente oder Regionen ausgerichtet sind
→ Verkaufsprogramm konsequent auf die Distributionskanäle ausrichten

Glatz
Von der Sonne empfohlen

Resultate aus den Optimierungen

- Reduktion der durchschnittlich gebrauchten Laderaumkapazität für Lieferungen nach Frankreich, Spanien und Portugal um 9%
- Reduktion der Transportkosten um rund 7%
- Reduktion der Transportschäden in den Ländern Frankreich, Spanien und Portugal um über 30%
- Durchschnittliche Unterschreitung der Normlaufzeiten um 0.8 Tage

Glatz
Von der Sonne empfohlen

Weitere Optimierungen bei steigendem Umsatz

- Weitere Optimierung des Warenflusses für die Sortimentsteile:
 - Betrieb eines Auslieferlagers in der Europäischen Union
 - Verkürzung der Lieferzeiten durch Einrichten von eigenen Logistik Hubs in definierten Ländern
 - Flexibilisierung der Verfügbarkeit vor Ort durch Verlagerung der letzten Wertschöpfungsstufe in die Länder / Regionen

Glatz
Von der Sonne empfohlen











**Herzlichen Dank für
Ihre Aufmerksamkeit**

Glatz
Von der Sonne empfohlen