

Schuhe aus Europa

Neue schlanke Geschäftsmodelle Individualisierte Massenfertigung

Zürich, 8. Mai 2012

Noëlle Jufer



DR. ACÉL & PARTNER AG
Internationale Beratung für Logistik Management

Inhalt

- Neues Einkaufserlebnis
- DOROTHY-Projekt
- Vision
- Geschäftsmodell
- Diskussion Geschäftsmodell
- 1. Massen-Datenerhebung
 - Umsetzung
 - Resultate
- 2. Produktenentwicklung
 - Grössendefinition
 - Individualisierung
- 3. Produktionsplanung
 - Umsetzung
 - Internationalität
- 4. Durchgängiges Datenmanagement

Seite 2 / 16
Schuhe aus Europa
© 08.05.12 / JN



DR. ACÉL & PARTNER AG
Internationale Beratung für Logistik Management

Neues Einkaufserlebnis

Konfiguration, virtuelle Anprobe und Bestellung



Seite 3 / 16
Schuhe aus Europa
© 08.05.12 / JN


DR. ACÉL & PARTNER AG
Internationale Beratung für Logistik Management

DOROTHY-Projekt

DOROTHY – Design Of customerR driven shOes and multi-siT e factorY



„Dorothy took off her old shoes and tried on the ruby ones, which fitted her as well as if they had been made for her.“

- The Wonderful Wizard of Oz

7. Rahmenprogramm der Europäischen Kommission

- **Themengebiet:**
Innovative kundenzentrierte Produktentwicklung im globalen Umfeld
- **Gesamtkosten:**
rund 5.5 Mio. €
- **Projektdauer:**
3 Jahre (1. Juli 2008 – 30. Juni 2011)
- **Abschluss:**
Pünktlich und erfolgreich

Seite 4 / 16
Schuhe aus Europa
© 08.05.12 / JN


DR. ACÉL & PARTNER AG
Internationale Beratung für Logistik Management

Vision

Ein Kunde definiert irgendwo auf der Welt "seinen" Schuh...

... gefertigt in einem globalen Produktionsnetzwerk

Individualisierte Massenfertigung als Schlüsselkompetenz von "LEAN Management"

Seite 5 / 16
Schuhe aus Europa
© 08.05.12 / JN

DR.ACÉL & PARTNER AG
Internationale Beratung für Logistik Management

Geschäftsmodell

1. Massen Datenerhebung
2. Produktentwicklung (Massenfertigung)
3. Produktentwicklung (Individualisierung)
4. Produktionsplanung (konventionelle und individualisierte Massenfertigung)
5. Durchgängiges Datenmanagement

i. Prototypen-Fertigung
ii. Produktion

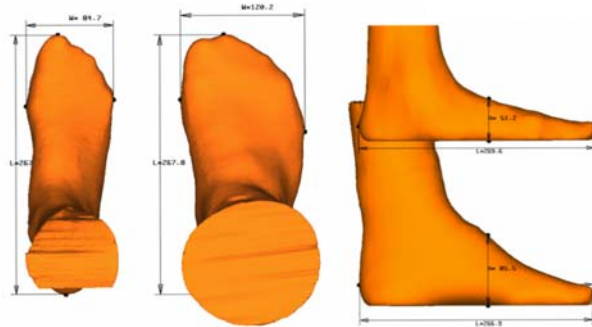
DR.ACÉL & PARTNER AG
Internationale Beratung für Logistik Management

Seite 6 / 16
Schuhe aus Europa
© 08.05.12 / JN

1. Massen-Datenerhebung: Resultate

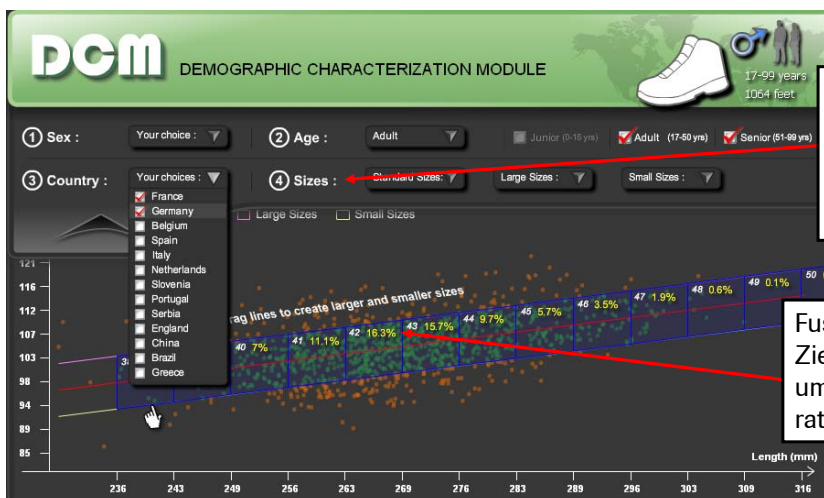
Resultate:

- Zwischen den europäischen Ländern nur kleine Unterschiede in den Basis-Fussdimensionen (Länge, Breite und Höhe)
- Schwache Korrelation zwischen Breite und Höhe
- Schwache Korrelation zwischen Länge und Höhe
- Hohe Variabilität in Höhe und Breite bei definierter Länge
- Optimale Schuhgröße hängt nicht allein von der Fusslänge ab



Seite 9 / 16
Schuhe aus Europa
© 08.05.12 / JN

2. Produktentwicklung: Grössendefinition



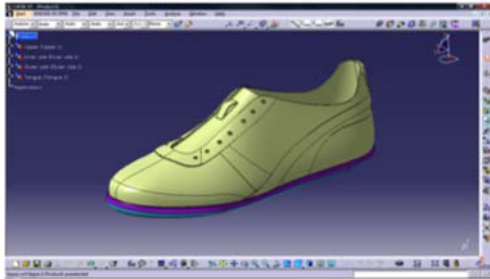
Auswahlkriterien:
- Geschlecht
- Altersgruppe
- Land
- Schuhgrößen

Fussbreite durch
Ziehen modifizieren,
um die Abdeckungs-
rate zu verändern

Seite 10 / 16
Schuhe aus Europa
© 08.05.12 / JN

2. Produktentwicklung: Individualisierung

CAD tool



Beispiel Individualisierung

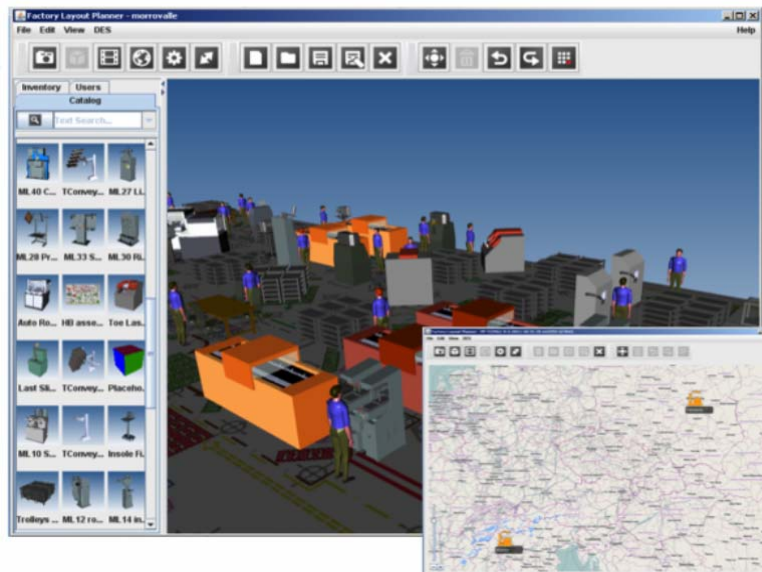
Alpina's BINOM



- Definition Schuhkomponenten
- Definition der zugehörigen Optionen (vgl. Beispiel rechts)
- Visualisierung jeder Schuhvariante

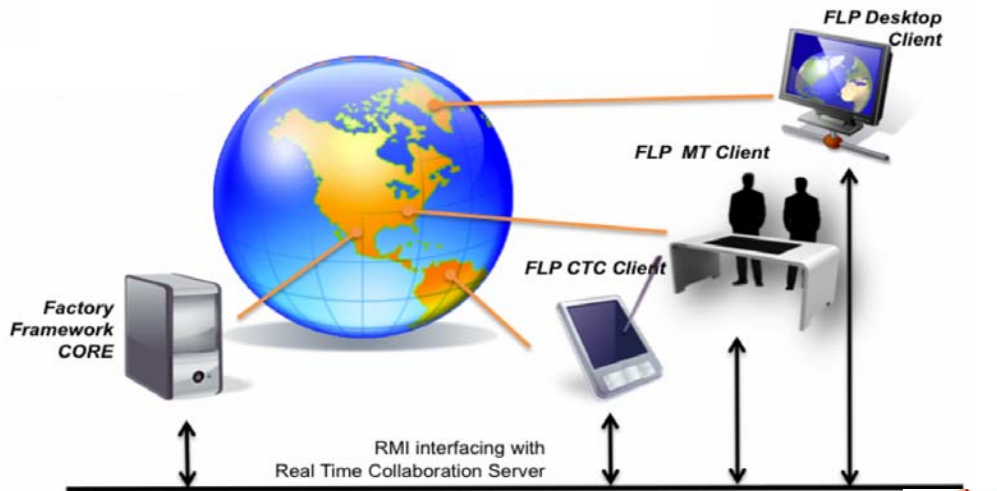
3. Produktionsplanung: Umsetzung

Konventionelle und individualisierte Massenfertigung



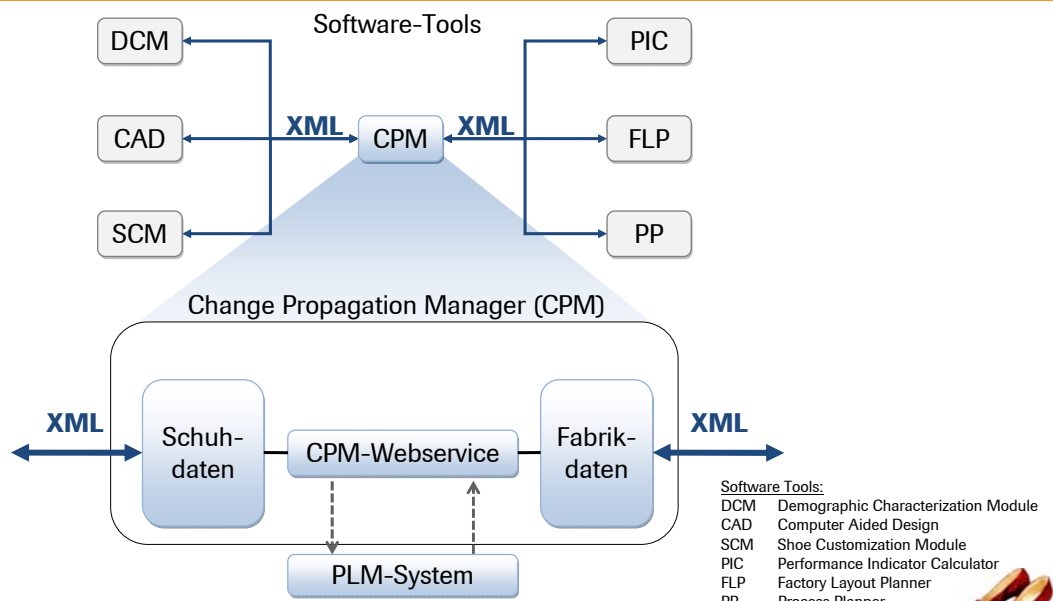
3. Produktionsplanung: Internationalität

Gemeinsame Planungsgrundlagen für verschiedene Standorte



Seite 13 / 16
Schuhe aus Europa
© 08.05.12 / JN

4. Durchgängiges Datenmanagement



Software Tools:
DCM Demographic Characterization Module
CAD Computer Aided Design
SCM Shoe Customization Module
PIC Performance Indicator Calculator
FLP Factory Layout Planner
PP Process Planner

Seite 14 / 16
Schuhe aus Europa
© 08.05.12 / JN

**Gerne beantworte ich Ihre Fragen
anschliessend bei einem Glas Wein.**



Seite 15 / 16
Schuhe aus Europa
© 08.05.12 / JN

DR. ACÉL & PARTNER AG
Internationale Beratung für Logistik Management

Dankeschön fürs Zuhören.

Weitere Information zu Dorothy finden Sie auf
http://prezi.com/gs_oqahgvtfw/dorothy-prezi-final-v2/



Seite 16 / 16
Schuhe aus Europa
© 08.05.12 / JN

DR. ACÉL & PARTNER AG
Internationale Beratung für Logistik Management