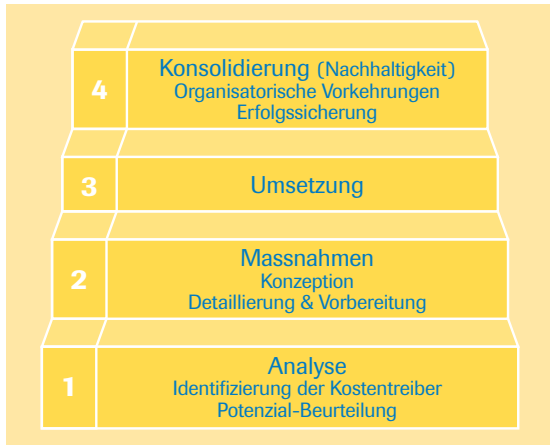
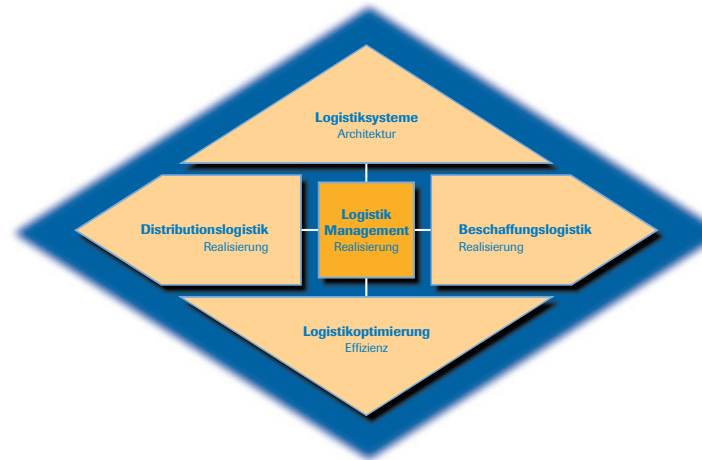


## Vorgehen: *PERLOG*

## Ihr Partner für Logistik

*PERLOG* beinhaltet eine Sammlung von systematisch aufeinander abgestimmten Führungs-Werkzeugen für die Logistik.

Kostensenkung sowie Effizienz- und Ertragssteigerung sind nach wie vor dominierende Führungsaufgaben. Wir helfen Transparenz zu schaffen und die erforderlichen Verbesserungen zu verfolgen.



- Schrittweises Vorgehen, Meilenstein nach jedem Schritt
- Umfassend und modular
- Durch eigene Mitarbeiter umsetzbar

DR. ACÉL & PARTNER AG  
Internationale Beratung für Logistik Management

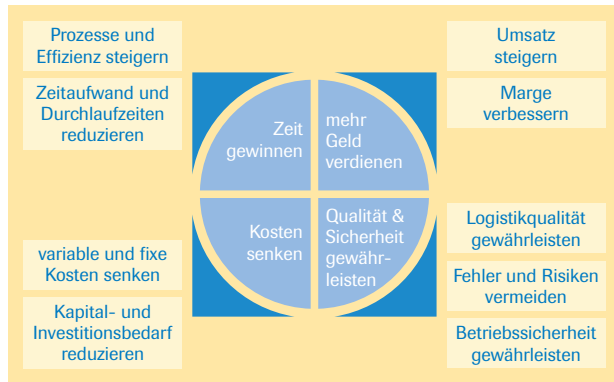
**PERLOG**  
Potenzial – Effizienz – Rentabilität  
Ihrer Logistik

Nicht sparen,  
sondern Kosten senken und  
mehr Geld verdienen

DR. ACÉL & PARTNER AG  
Internationale Beratung für Logistik Management

Nachfolge Stiftung **BWI/ETH**  
Aargauerstrasse 1 · CH-8048 Zürich  
Tel. +41 44 447 20 60 · Fax +41 44 447 20 69  
info@acel.ch · www.acel.ch

Durch gekonntes Logistik- und Prozessmanagement werden Kosten nachhaltig gesenkt und Effizienz, Konkurrenzfähigkeit und Rentabilität gesteigert.



**Leistungs- und Kostentransparenz**

Nur wer Leistungen und Kosten kennt, kann diese gezielt verbessern respektive senken, sowie fundierte Entscheidungen treffen.

**Effizienz- und Potenzialbeurteilung**

Die Buchhaltung sagt nur die halbe Wahrheit; sie trägt weder qualitativen noch zukunftsorientierten Aspekten Rechnung. Wir überwachen deshalb zusätzlich zum monetären Bereich:

- Markt-, Mitarbeiter- und Prozesspotentiale
- Produktivität und Durchsatz
- Qualität und Kundenzufriedenheit

**Nicht sparen...**

Es soll nicht durch Leistungsabbau gespart werden.

**...sondern Kosten senken...**

- Verbesserung der Logistikprozesse
- Durchsatz- und Materialfluss-Optimierung
- Senkung der Lagerbestände und des entsprechenden den Kapitalbedarfs
- Senkung der Logistikkosten und Variabilisierung der Fixkosten
- Synergienutzung und Leistungsbündelung

**...und mehr Geld verdienen**

nicht durch Preiserhöhungen sondern durch:

- Attraktivität durch kundenorientierte Flexibilität, Reaktionsfähigkeit, rasche Abwicklung
- Effizienzsteigerung
- Ergänzende Leistungen, u.a. Marktlogistik
- Besseres Preis-/Leistungs- und Margenverhältnis
- Einbindung der Kunden und Lieferanten in die Logistikkette (Demand & Supply Chain Management).

PERLog ist pragmatisch aufgebaut, leicht handhabbar und nach der Implementierung durch die firmeneigenen Mitarbeiter anwendbar. Es umfasst folgende Hauptbereiche:

