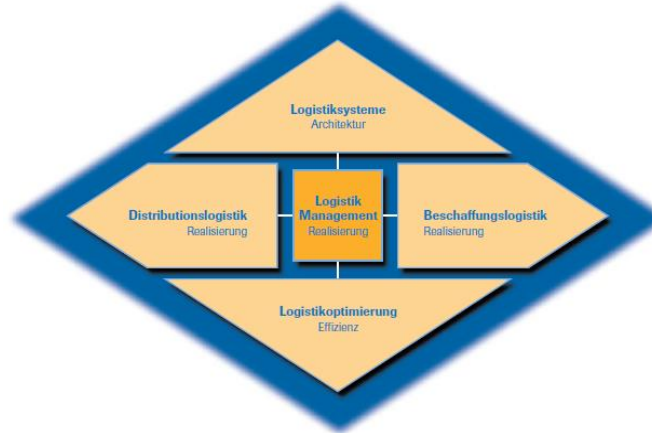
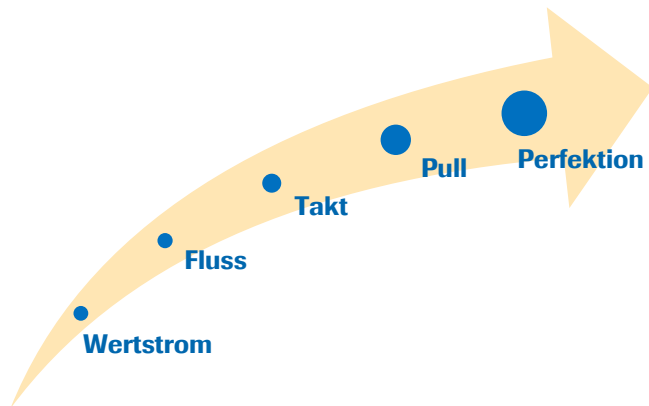


Vorgehen: *LEANAD*

Ihr Partner für Logistik

DR. ACÉL & PARTNER AG  
Internationale Beratung für Logistik Management



*LEANAD*  
Lean Administration

Profitieren Sie von  
bewährten Methoden:

- Wertstromanalyse/Prozesse
- Tätigkeitsstrukturanalyse (TSA)
- Prozessdesign ([ProMap](#))

Dienstleistung  
ohne Verschwendung

Sicherheit & Profit

DR. ACÉL & PARTNER AG  
Internationale Beratung für Logistik Management

Nachfolge Stiftung **BWI/ETH**  
Aargauerstrasse 1 · CH-8048 Zürich  
Tel. + 41 44 447 20 60 · Fax + 41 44 447 20 69  
[info@acel.ch](mailto:info@acel.ch) · [www.acel.ch](http://www.acel.ch)

Das **LEANAD**-Vorgehen baut konsequent auf Lean-Prinzipien auf und ist speziell auf Anforderungen von Dienstleistungsbereichen angepasst.

## Kommt Ihnen das bekannt vor?

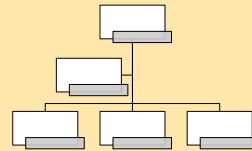
- Keine Transparenz über die funktionalen Geschäftsprozesse in der Verwaltung
- Redundanzen in der Administration
- Unterschiedliches Verständnis von administrativen Bedürfnissen
- Extraaufwand durch Fehler
- Zu hohe Supportkosten

## Wie hilft LEANAD?

- Aufgaben-Teams fokussieren auf die echten Kundenbedürfnisse
- Optimale Prozesse ohne Verschwendung
- Stärkung der Eigenverantwortung und transparente, messbare Prozesse
- Kürzere Durchlaufzeiten und tiefere Fehler-Quote
- Flexible Behebung von Engpässen

## 1 Umfeld Analyse

### Analyse Unternehmensstruktur & Bedarf Organigramm



### Prozesslandschaft



### Mengengerüst/Aufgabe



## 2 Potenzial-Ermittlung

### Tätigkeiten & Potenziale

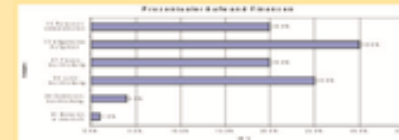
#### Aufgabenstruktur



#### Wertstromanalyse/ Prozesse



#### Tätigkeitsstrukturanalyse



## 3 Umsetzung

### Design Lean Administration

#### Workshops gegen Verschwendung

- Die sieben Arten der Verschwendung:
1. Nicht kundengemäße Dienstleistung
  2. Offene Vorgänge/Aufträge
  3. Unnötige Wege im Ablauf
  4. Wartezeit/Liegezeit für den Empfänger
  5. Nicht sachgerechter Arbeitsmittel-Einsatz, nicht sachgerechter Arbeitsprozess, fehlende Hilfsmittel
  6. Unnötige Freigaben/Unterschriften
  7. Rückfragen aufgrund unvollständiger Angaben

#### Prozessanalyse



#### Coaching



Wertstrom

Fluss

Takt

Pull

Perfektion