



DR. ACÉL & PARTNER AG

Internationale Beratung für Logistik Management

Warum mit uns?

Lean Management – Logistik & Produktion

Ihr Erfolg – unser Ziel

Ihre Chance – unser Know-how

Unsere Experten stellen Ihnen ihr logistisches & technisches Know-how zur Verfügung.

Ganzheitliche Lösungen

individuell auf Ihr Unternehmen zugeschnitten

Langjährige Erfahrungen

prägen unsere Leistung.

Bewährte Methoden

sichern Ihren Projekterfolg von der Konzeptphase bis zur Umsetzung.

ETH Zürich, unser direkter Kontakt

zu Forschung und Lehre.

Unsere Grundsätze

Interdisziplinäres Vorgehen

vom Gesamten über Teilbereiche bis hin zur Realisierung

Zukunftsorientierte & kreative Lösungen

in intensiver Zusammenarbeit mit Ihnen verwirklicht

Sorgsamer Umgang

mit den uns anvertrauten Projekten

Wirtschaftliche Notwendigkeiten & menschliche Anliegen

bringen wir in Einklang.

Neutral & unabhängig,

so beraten wir Sie.



Dr. Peter Rutishauser

Equatis AG

«Dr. Peter Acél ist ein sehr kreativer Denker und Praktiker. Er hat grosses Fachwissen im Bereich Logistik und involviert sich persönlich intensiv in die von ihm betreuten Projekte. Er findet gute Lösungen und gibt wertvolle Denkanstösse, die uns regelmässig geholfen haben, weiterzukommen.»

Erfahrung aus 900 Beratungsprojekten mit über 300 zufriedenen Kunden



Dr. Peter Acél
CEO

Wir sind gerne Ihre Verstärkung.
Nutzen Sie die Erfahrung und das
Know-how unseres Teams.



Dr. Noëlle Jufer
Senior Beraterin



Frédéric Rappan
Senior Berater



Jacqueline Rubeli
Senior Beraterin



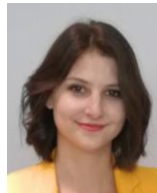
Dr. Simon Züst
Senior Berater



Rahel Parmitzki
Managerin



Andreas Acél
Consulting Support



Lea van der Weide
Consulting Support



Ralf Grammel
Partner



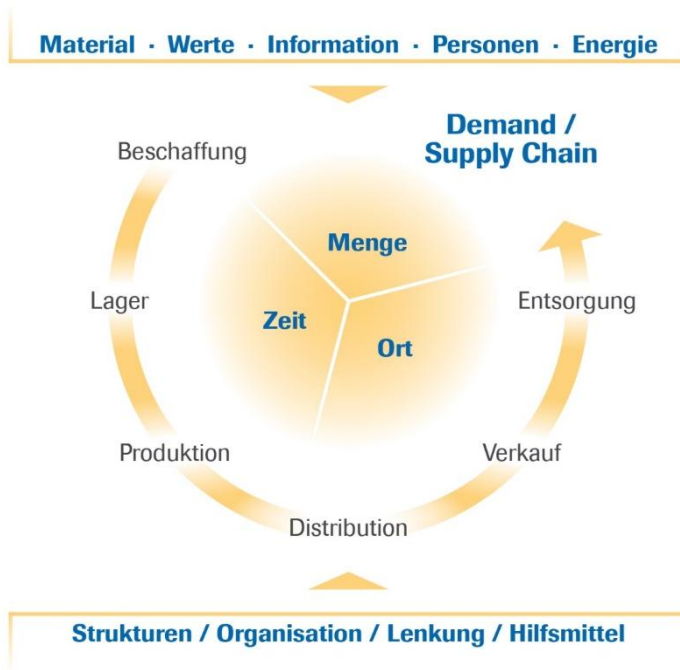
Dr. Ernst Müller
Verwaltungsrat & Partner

Supply Chain Management Von der Konzeptphase bis zur Umsetzung



- **Gestaltung**
aller Geschäftsprozesse und deren Optimierung
- **Logistik**
des Lieferanten Managements
- **Garantierter Erfolg**
dank internationaler Projekterfahrung und fundiertem Praxiswissen
- **Rentabilitätssteigerung**
Beschaffungslogistik, Lageroptimierung, Betriebsplanung
- **Hilfe zur Selbsthilfe**
Unterstützung unter Einbezug ihrer Mitarbeitenden
- **Umsetzungsunterstützung**

Logistik Management Ihre Wertschöpfung



- **Logistik-Check**
mit Potenzial- und Schwachstellenanalyse, Massnahmen
- **Dynamische Modellierung**
Prozess-Simulation
- **Warenverteilung**
Kommissionierung
- **Prozessoptimierung**
Reduktion Durchlaufzeit, Outsourcing
- **Engpassbeseitigung**
Bestandssenkung, Transparenz
- **Umsetzungsunterstützung**

Lean Management

Systematische Reduzierung von Verschwendung

Schlank, flexibel und perfekt

Prozessorientierte
Organisation

Fliess-, Takt- &
Pullprinzip

Eigenverant-
wortung

Ziele & KPI's

Stabile Prozesse

Visuelles
Management

Standardisierung

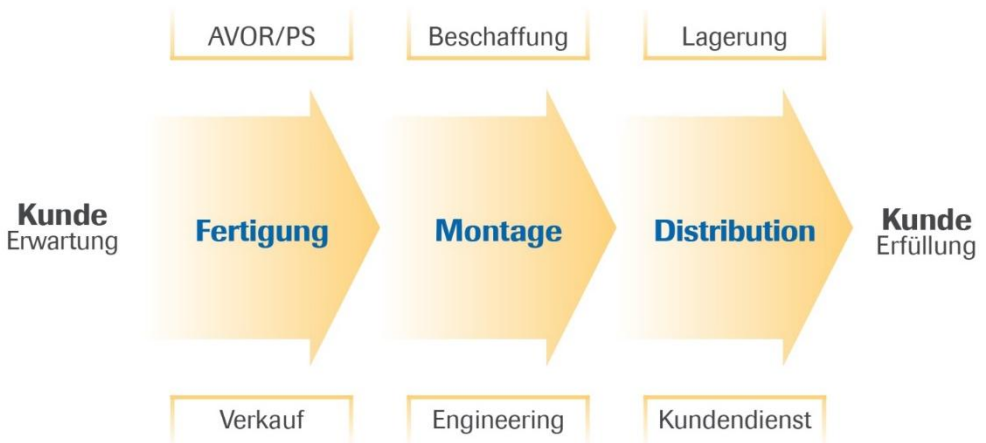
Synchronisierte
PS / AVOR / AZ

KVP: Ständige
Verbesserung

Qualifikationen der Mitarbeitenden erhöhen

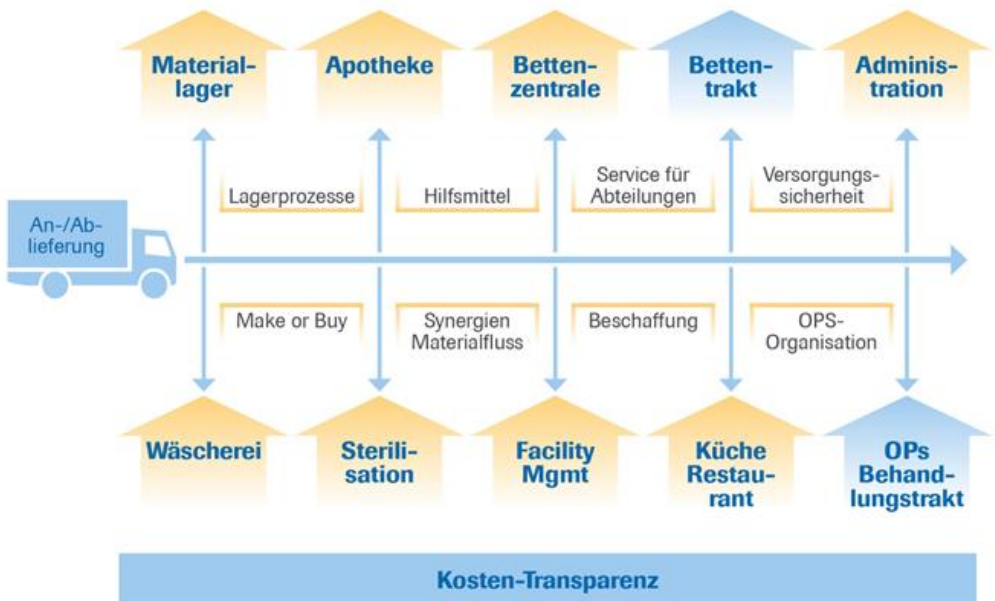
- **Potenziale erschliessen**
entlang der Versorgungs- & Wertschöpfungskette
- **Einsparen**
von Zeit, Raum & Geld
- **Optimales Design**
Ihrer Prozesse entlang des Wertstroms steht im Fokus
- **Flexibilität**
als wesentlicher Erfolgsfaktor
- **Schlanke Produktion**
& optimaler Materialfluss
- **Lean Kultur**
Lean Administration, Lean Logistics & Lean Production
- **Umsetzungsunterstützung**

Produktion & Technik Ihr Mehrwert



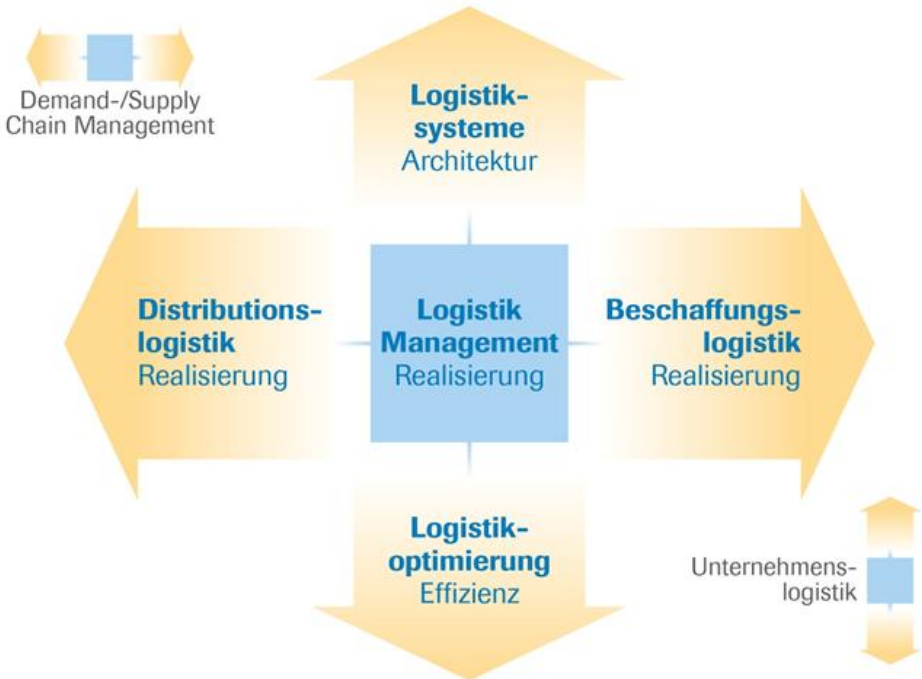
- **Produktions-Check**
mit Potenzialanalyse und Wirtschaftlichkeitsuntersuchung
- **Produktionsstrategie**
Produktionskonzept mit Produktions-Segmentierung
- **Ressourcenmanagement**
Durchsatzerhöhung
- **Produktion**
Montage und Technik, Arbeitsplatzgestaltung, MTM
- **Projekt-Management, Multi-PM**
- **Produktivitätssteigerung,**
Rüstzeitreduktion, Stillstandanalyse
- **Betriebsplanung**
Fabrikplanung und Instandhaltung
- **Sortimentsbereinigung**
Wertanalyse, Standardisierung
- **Wertanalyse Industrialisierung**
- **Implementierung**
neuer Technologien
- **Ideen-Management**

Spital Beratung Ihre Healthcare Consulting



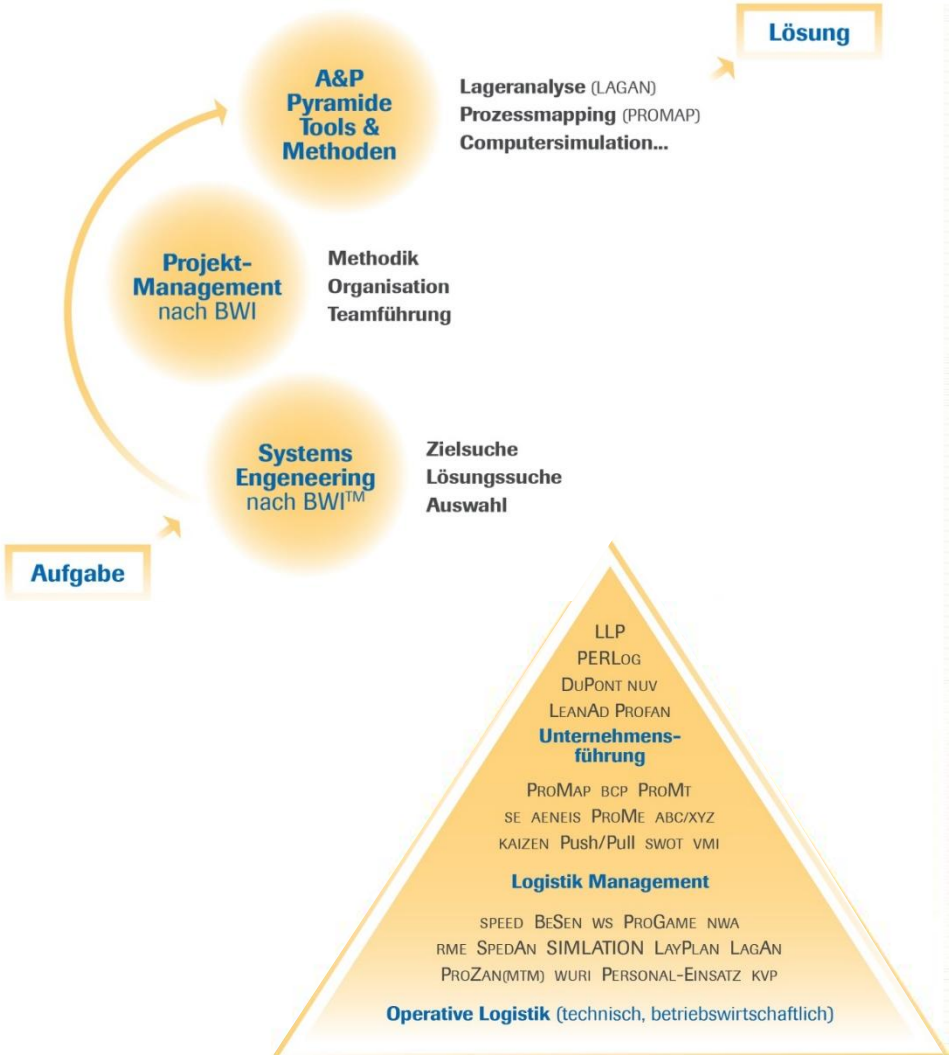
- **Verbesserte Kostenstruktur**
und Schaffung von Kosten-Transparenz
- **Entlastung der Fachkräfte**
durch angemessene Logistiklösungen
- **Standardisierung**
und optimierte Prozesse
- **Optimierung**
interner Schnittstellen
- **Zielorientierung**
und Prozessdenken bei
Mitarbeitenden verankern
- **Qualität in den Serviceprozessen**
inkl. Lieferanten und Dienstleister

Unternehmensprozesse Ihr Wettbewerbsvorteil



- **Logistik Management**
ganzheitliche Logistikstrategie
- **Distributionslogistik**
Definition der Lieferqualität und Verteilung
- **Beschaffungslogistik**
Argumentation zur Lieferantenbeziehung
- **Logistiksysteme**
Vernetzung der Unternehmensprozesse
- **Logistikoptimierung**
Durchlaufzeit- und Kostenreduktion, Controlling, Qualität
- **Umsetzungsunterstützung**

Methoden & Tool-Box Effektivität und Effizienz



Vorgehen

Ein bewährtes Konzept



Die DR. ACÉL & PARTNER AG ist offizielles Nachfolgeunternehmen der Stiftung für Forschung und Beratung am Betriebswissenschaftlichen Institut der ETH Zürich (Stiftung BWI).

DR. ACÉL & PARTNER AG

Internationale Beratung für Logistik Management

«Wir haben unsere Produktivität verdoppelt!«

– Stephan Bocken, CEO Paques

Der Payback lag unter einem Jahr: Sieben Fabrikhallen wurden auf drei reduziert. Die Produktivität wurde verdoppelt und die Bestände auf 40 % gekürzt. Dies alles bei gleichem Durchsatz. Wir können die Lean-Profis der Dr. Acél & Partner AG empfehlen.

«Äusserst erfolgreich und nachhaltig!«

– Rainer Deutschmann Director SCM, Manor AG

Wir suchten ein zielgerichtetes Coaching, kein fertiges Produkt. Dr. Acél hat uns befähigt, die Umsetzung selbst vorzunehmen. Er und sein Team denken «out of the box». Seine Inputs für Quick Wins waren sehr nützlich – Klare Empfehlung!

«Schnelle Umsetzung trotz strammen Zeitplans!«

– Georg Senn CEO Lifa AG

Bei der Zusammenarbeit mit den engagierten Dr. Acél & Partner AG Beratern zeigte sich schnell, dass wir den richtigen Partner gefunden haben. Wir haben es gemeinsam trotz strammen Zeitplans geschafft, die gesetzten Ziele für den Neubau zu erreichen.

Aargauerstrasse 1 - CH-8048 Zürich - Tel. +41 44 447 20 60 – Fax +41 44 447 20 69
info@acel.ch – www.acel.ch

Wir freuen uns, Sie persönlich kennen zu lernen!